

DOKAPI

DECO

2024 • Número 8

Papel pintado

Expresión en la pared

DOKAPI

Blanco

Sácale todo el partido decorativo

Práctico

Cómo pintar un piso pequeño

El color del
cambio

Hola, color

Has llegado a mi casa y no puedo dejar de desearte.

Azul en las paredes, blanco luminoso en el techo y no tengo decidido todavía los dinteles de las ventanas, pero sé que ese detalle marcará la diferencia.

Sea como sea, quiero que cada rincón de mi hogar cuente una historia, la mía. Hace tiempo decidí que mi hogar sería mi lienzo, un reflejo de mis pensamientos y emociones.

¿Qué historia verás en las paredes cuando **mires más de cerca?**





SUMARIO

DOKAPI



Transforma tu casa y dale un cambio radical con pocos elementos, pero muy efectivos, complementos decorativos

44

El efecto del color

El color transforma nuestra percepción del espacio. Descubre cómo.

8

Tu casa de blanco

Es el color más usado en decoración. Sácale todo el provecho.

16

Papeles pintados, la expresión de la pared

Agrega estilo y carácter a tus interiores. Te enseñamos las últimas tendencias.

22

Colores de habitación para que se concentren los niños

Las emociones y el simbolismo del color pueden influir en que los niños hagan mejor los deberes, por ejemplo.

28

Cómo pintar un piso pequeño

Trucos para que saques partido, visualmente, a los espacios de tu piso.

38

Cambio radical

¿Te estás planteando renovar tu casa? te damos soluciones para que lo hagas sin que te cueste mucho dinero.

44

Qué pintura es más adecuada para cada espacio

La cubrición, la aplicación, resistencia... son otros aspectos a tener cuenta a la hora de elegir una pintura.

52

Cómo crear una pared de contraste

Una excelente manera de agregar personalidad a tus espacios.

58

DKP
DECO

El Grupo Decomar Gestión agrupa a más de 100 puntos de venta de Pintura y Decoración en España, los cuales pertenecen a la Cadena de Ventas DOKAPI. **Edita:** Decomar Gestión S.L. • Calle Velázquez, 10, primera planta. 28001 Madrid • Email: info@decomargestion.com • **Producción y diseño:** Núria Pascual & Jordi Gironès García • **Impresión:** Thalassa Print, S.L. Comadrán, 1 nave 1 y 2 Pol. ind. Can Salvatella. 08210 Barberà del Vallès • **Depósito Legal:** M-23305-2017 • Decomar Gestión respeta la libertad de expresión de sus colaboradores y no comparte necesariamente la opinión reflejada en los artículos publicados.

EDITO RIAL



Otro hogar es posible

En el lienzo de nuestro hogar, la pintura no solo añade color, sino también vida. Cada tonalidad es un pincelada en el paisaje de nuestras emociones. Los cálidos tonos terrosos abrazan, mientras que los azules serenos invitan a la calma. La paleta de colores no solo decora, sino que moldea nuestro estado de ánimo, transformando el espacio en un refugio para el alma. Los tonos vibrantes despiertan la energía, mientras que los suaves tonos pastel acunan la tranquilidad. Más allá de la estética, todos esos aspectos tienen un objetivo: sentirte bien en tu hogar. Cada brochazo es una melodía de alegría que resuena en cada rincón, convirtiendo nuestro refugio en un santuario de paz. En la danza de los colores, encontramos la clave para estar bien en casa.

Ahora que ya sabes de su importancia, pon color en tu vida, en tus espacios. **Estamos aquí para ayudarte a decidir.**



¿Quieres saber más?
www.dokapi.com

*¡¡ Bienvenidos al
mundo Dokapi !!*



Emultone ExtraMate

Pintura Plástica Blanca CALIBRADA



MÁXIMA CUBRICIÓN

**FÓRMULA MEJORADA
+ ExtraMate**



Óptima lavabilidad



Con conservante antimoho



Sin empalmes y rebrillos



Resistencia al fuego

Principales características para elegir una pintura blanca

Opacidad

Depende generalmente del tipo y de la cantidad de cargas, resinas y pigmentos que contenga la pintura. Está vinculada con el rendimiento, cuanto más opacidad, menos capas de pintura necesitaremos.

Resistencia al frote

Directamente relacionada con la lavabilidad. Es la capacidad que tiene una pintura de mantener su aspecto original, con el menor daño a la capa de pintura, frente a las agresiones producidas por frotos o roces. Pinturas con alta resistencia al frote son las más recomendadas en pasillos, lugares públicos y espacios con alto tránsito de personas.

Brillo

Una pintura es mate profundo cuando tiene un brillo inferior a 3° y mate si no supera los 10°. El acabado satinado es más resistente a la suciedad y más lavable mientras que el acabado mate disimula los defectos de la pared y están especialmente recomendado para superficies grandes y techos.



¿Sabías que...?

1. Las plásticas cambian de aspecto con la temperatura y la agitación:
 - **En verano:** se vuelven más fluidas
 - **En invierno:** se espesan. En este caso con una agitación, su aspecto queda normalizado y apto para su aplicación. Si se congelan dentro del envase, pueden perder sus propiedades.
2. ¿Cómo podemos saber que una **plástica blanca** es de **mala calidad**?
 - Una de las características de pinturas de mala calidad es que no cubren igual en húmedo que en seco, debido a la ausencia de dióxido de titanio y pigmentos de calidad.
3. **Densidad o peso específico:** es el peso que tiene la unidad de volumen. Se podría decir que son los kilos que pesa 1 litro de pintura.
4. La **resistencia al frote** mejora pasados los 7 días.



El efecto del color sobre el espacio

El color transforma nuestra percepción del espacio. La intensidad del tono, la combinación de colores que elegimos y hasta las superficies que pintamos van a influir en nuestra percepción del espacio. La pintura puede convertirse en una gran aliada para disimular algunas imperfecciones y conseguir el efecto deseado.

En este artículo te explicamos cómo.

LA PINTURA PUEDE CAMBIAR LA SENSACIÓN DE ALTURA y profundidad en una habitación. Dependiendo de la zona que pintemos tendremos una percepción distinta del tamaño de la habitación.

1. Disimula una habitación estrecha y larga. Si pintamos la pared del fondo de un tono más oscuro, disminuirá nuestra percepción de profundidad. La pared del fondo parecerá más cercana. Este truco es útil cuando tenemos un espacio largo y estrecho y queremos reducir la

profundidad del espacio.

2. Dar mayor profundidad a la estancia. Si pintamos la pared del fondo de una habitación de un tono más claro y oscurecemos las paredes laterales, parecerá más estrecha y larga.

3. Bajar un techo muy alto. Cuando tenemos un techo muy alto y queremos que parezca más bajo, un recurso es pintarlo de un tono más oscuro que las paredes. Así conseguiremos acercarlo visualmente. Si tienes cornisas entre el techo y la pared, píntalas también de ese tono más oscuro y ampliarás la cercanía del techo.

4. Dar más altura al techo. Si queremos conseguir el efecto contrario, pro- >>





Los tonos neutros son una base perfecta

Los tonos neutros son una base ideal para dotar al espacio de personalidad eligiendo otros tonos más intensos. Permiten cualquier combinación, pero si optas por una paleta cálida como la de la imagen superior, obtendrás un resultado armónico. Los naranjas, marrones y verdes lucen con elegancia gracias a unas paredes en un suave tono tostado de base.

» curaremos pintar el techo de un tono más claro que las paredes o directamente de blanco. De esta forma elevaremos la altura.

5. Crear una mayor intimidad en la estancia. En estancias muy amplias podemos crear mayor intimidad pintando las paredes de una habitación de color intenso. La sensación visual será que se reduce el espacio y resulta más acogedora.

La proporción del color, regla 60, 30, 10

Hasta ahora hemos hablado de cómo influye en el espacio pintar una u otra superficie, pero hay muchos más factores que modifican nuestra percepción decorativa como la combinación de colores y la proporción en que los usemos.

La regla del 60, 30, 10 es una buena guía para combinar tonos de color de manera armónica y es muy utilizada por los profesionales del sector. Échale una ojeada al gráfico de la página siguiente.

Los tonos neutros son una elección popular y atemporal

¿Por qué tantas personas optan por estos colores aparentemente simples? La respuesta radica en su versatilidad, su capacidad para adaptarse a cualquier estilo y su habilidad para crear un telón de fondo perfecto para incluir otras tonos de color más intensos

El color dominante puede ser un tono neutro sobre el que podrás **dar pinceladas de color.**

Los tonos neutros, como el blanco, el beige, el gris y el crema, son una elección inteligente como base para pintar una casa por varias razones. Su naturaleza discreta proporciona un fondo que permite que otros elementos del diseño, como el mobiliario y la decoración, destaquen sin competir por la atención visual. Este aspecto es crucial para aquellos que desean crear un espacio armonioso y equilibrado. Tienen la capacidad de ampliar visualmente el espacio, haciendo que las habitaciones parezcan más grandes y luminosas. Esto es beneficioso en hogares pequeños o con poca luz natural, donde la sensación de amplitud es esencial para evitar que el espacio se sienta claustrofóbico. Son menos propensos a de moda, lo que significa que tu elección de color resistirá el paso del tiempo y las tendencias cambiantes.

Otro punto a favor de los tonos neutros es su flexibilidad en términos de estilo decorativo. Ya sea que prefieras un estilo minimalista, contemporáneo, rústico o ecléctico, los neutros actúan como un lienzo en blanco que se adapta fácilmente a cualquier visión de diseño. Esta capacidad de complementar una amplia variedad de estilos hace que los tonos neutros sean una opción segura y confiable para cualquier hogar.

En la página siguiente: **Trucos para combinar colores y no equivocarse »**



Truco para elegir el color en tiendas de pintura

Siempre es conveniente seleccionar un color utilizando un fondo blanco. Enmarca sobre blanco el color que te gusta para poder apreciar su intensidad y tono. Nuestro ojo percibe mejor el color rodeado de blanco. Así evitarás sorpresas posteriores cuando empieces a pintar en casa. La percepción de un color también varía si al elegirlo lo vemos con luz artificial o natural.



Cualquier color sube de intensidad notablemente cuando se aplica a una pared completa.

La proporción del color

60%

Color dominante

Debe ocupar el 60% del espacio. Elige el color dominante con el que quieras pintar tu hogar. Será la base y estará presente en al menos la mitad de elementos del espacio. Una solución es elegirlo como el color de las paredes que siempre representa un volumen mayor de extensión. El color dominante puede ser un tono neutro sobre el que podrás dar pinceladas de color.

30%

Color secundario

Es el que da interés al conjunto. Suele ser un color de contraste y en ocasiones también puede utilizarse un tono más oscuro o más claro dentro del color dominante. Puede estar presente en elementos arquitectónicos de la estancia como pilares, en una pared de acento o incluso puede ser el color del mobiliario de la habitación.

10%

Color de acento

Es el toque de color que ponen los complementos y los pequeños detalles decorativos de la estancia. Conviene centrarnos en un solo color aunque sea con diferentes intensidades, texturas o patrones geométricos para no generar confusión visual.

Truco para alargar la pintura

En pinturas al agua, un truco para alargar la pintura es añadir un poco de agua para prolongar la vida útil y mejorar su aplicación.

Trucos para combinar colores de pintura para no equivocarse

¿Se te da mal elegir colores que combinen? ¿Tienes miedo a equivocarte con tu elección? Al margen de los gustos personales, existen algunas técnicas que te pueden ayudar. Tienen que ver con el círculo cromático y son muy sencillas de seguir:

1



Esquema tonal

Escoge un color que te guste y juega con la intensidad a la hora de pintar la casa. En el círculo cromático todos los colores tienen un degradado de color que encontrarás fácilmente en las cartas de pintura. Si quieres ir a lo seguro, elige las tonalidades más intensas para las notas de acento y elige tonalidades más suaves o intermedias como color dominante o secundario.

2



Colores análogos

Consiste en elegir tonos de pintura próximos en el círculo cromático ya sean intensos o suaves. Por ejemplo, si te decides por el rojo, puedes complementar tu decoración con tonos anaranjados. Si optas por los azules, los turquesas serían análogos. En este caso es mejor no utilizar más de tres colores distintos.

3

Colores complementarios

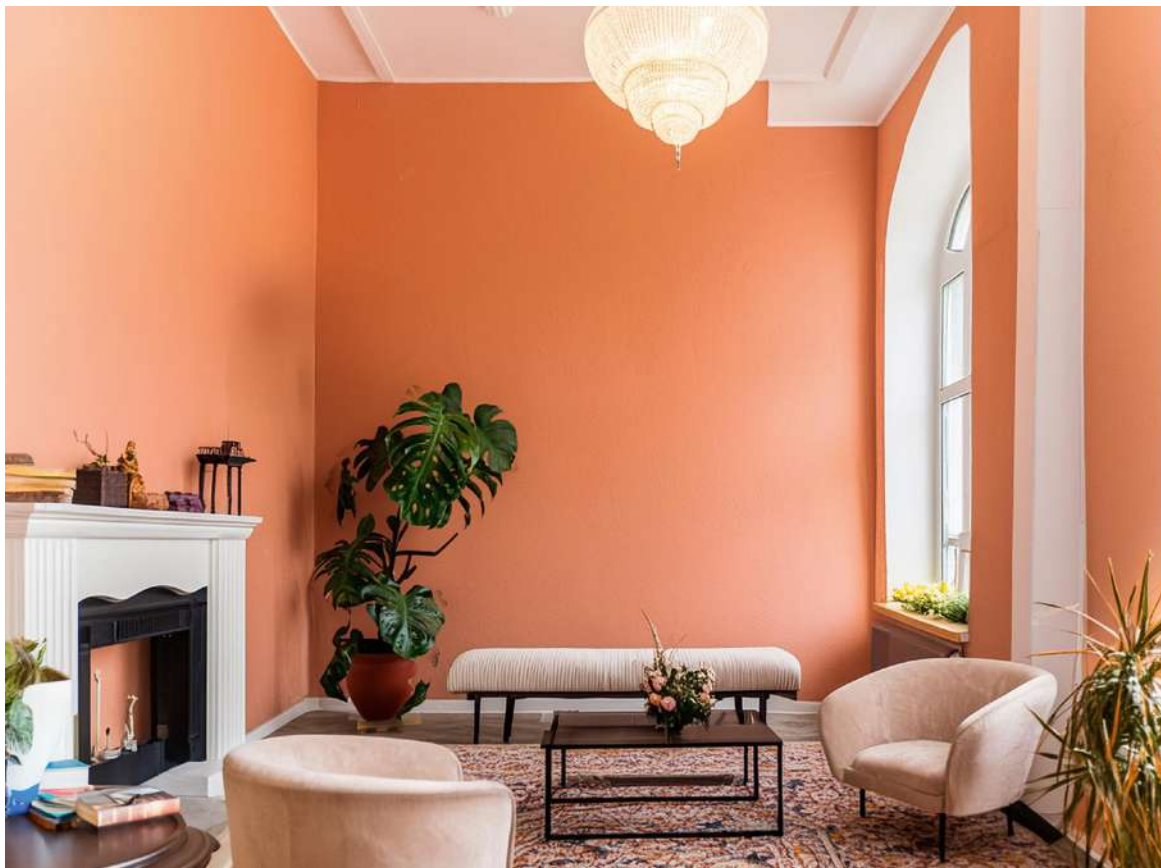
Son colores opuestos en el círculo cromático. Como por ejemplo, el verde y el rojo, el azul y el naranja o el amarillo y el violeta. Aportan un fuerte contraste en la decoración y por ello es conveniente que si te decides por esta opción, lo hagas utilizando un fondo neutro en la estancia con tonos como arena, blanco o gris suave para aportar equilibrio.



4

Tríos armónicos

Es la combinación más arriesgada y por tanto, la menos usada. Consiste en trazar un triángulo equilátero sobre el círculo cromático y seleccionar tres colores opuestos. Los tres vértices del triángulo señalan un trío de colores armónicos. Como por ejemplo, azul, amarillo y violeta. Igual que en el ejemplo anterior es mejor usar una base de color "neutro" que suavice la intensidad del contraste y ligue todas las tonalidades.



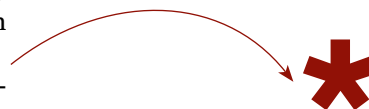
Peach Fuzz, el color del 2024

Cálido, luminoso y con ciertos matices femeninos. Así es el Color del Año Pantone 2024 o Peach Fuzz (Pantone 13-1023).

Este color melocotón suave es perfecto para decorar tu casa. Huye de las estridencias y rebosa calidez y elegancia moderna, lo que lo hace ideal para incluir en casi todas las estancias de la casa.

Una manera de aplicar el Peach Fuzz a tu casa manteniendo su calidez y potenciando su carácter acogedor es combinar varias tonalidades de este color. Se puede usar un tono más oscuro en la zona inferior, a modo de arrimadero o bien combinar una pared más intensa y otras más claras dentro de la misma estancia para crear contraste con una pared de acento.

Para darle un aire más refrescante, un color que le sienta genial para combinar es el gris, que podrás emplear en mobiliario. También puedes añadir pinceladas de azul aguamarina para ganar frescura al ambiente en diversos complementos textiles o decorativos.





La solución para la Distribución de Productos Químicos
se escribe con Q

NUESTRAS MARCAS



FORMATOS DISPONIBLES

- Cisternas desde 4 a 24 TN. e Isotankes.
- Bidones Metálicos de 200 a 230 Lts.
- Bidones de Plástico y Polietileno de 200 Lts.
- Bombonas de Plástico de 25, 60 y 120 Lts.
- Contenedor 1000 Lts. Reciclado Homologado Palet indiferente.
- Contenedor 1000 Lts. Cápsula Nueva Homologado Palet Híbrido
- Contenedor 1000 Lts. Nuevo Homologado Palet Híbrido.



Quimimont

Pol. Ind. Can Clapers
C/Can Peric, 5
Sentmenat, 08181
Barcelona
Telf: +34 933 170 234
info@quimimont.com



Quimimont: innovación y calidad en productos químicos

Quimimont se distingue en el ámbito de la fabricación y distribución de una amplia variedad de productos químicos. Con un firme compromiso con la innovación y la calidad, se erige como un socio confiable para diversas industrias. Estos son sus productos estrella.



Aguarrás y sustitutos

Indispensables en la industria de la pintura y el barnizado, ofrecen soluciones eficaces para la limpieza y disolución de materiales.

Disolventes

Versátiles y multifuncionales, se utilizan en aplicaciones que van desde la limpieza hasta la lubricación.

Productos químicos

Orgánicos e inorgánicos, garantizan calidad y eficacia en diversas aplicaciones industriales y médicas.

Alcoholes

Con propiedades antibacterianas y antisépticas, son esenciales en la industria química y médica.

Droguería y hogar

Ofrecemos soluciones versátiles para diversas necesidades en sectores como la construcción y la ferretería.

Aceites

Nutren y protegen la madera expuesta al sol, restaurando su brillo y color natural.

Con un compromiso sólido con el conocimiento, la experiencia, la fiabilidad, el esfuerzo y la profesionalidad, Quimimont continúa siendo un líder en el mercado de productos químicos, ofreciendo soluciones confiables y eficaces para las necesidades de sus clientes.

BLANCO

Aspectos que debes tener en cuenta antes de pintar en este color

El blanco sigue siendo el color más utilizado a la hora de pintar una casa. Son muchas las ventajas que ofrece. Destaca por su capacidad decorativa para ampliar visualmente un espacio y por la luminosidad que aporta a la casa.



D

ESDE UNA PERSPECTIVA PRÁCTICA, es más fácil de aplicar y **su precio es más barato**. Eso sí, pese a su versatilidad hay cuestiones a tener muy en cuenta para que el resulta-

do sea el ideal. **Empezamos con 10 puntos básicos.**

1. Presta atención a la luz natural

La pintura blanca es la que mejor refleja la luz, por lo que suele ser la elección automática en ambientes poco luminosos. No obstante, hay que tener la precaución de usar el tono adecuado de blanco en función del tipo de luz natural (y la cantidad) que reciba el espacio: **un blanco puro optimizará el efecto de un espacio con**

muchas horas de sol y lo refrescará, pero puede hacer que otro sin sol directo se vea triste y sin vida. En este último caso, opta mejor por una variante de blanco roto para pintar la pared, con una nota de crema o amarillo.

2. ... y a la artificial

Por más horas de luz natural que tenga un espacio, no olvides que también tendrás que vivir en él al caer el sol. Si pintas la pared de blanco deberás prestar especial atención a la iluminación.

Puesto que la luz rebota en el color blanco mejor que en cualquier otro tono –de ahí su poder para ampliar los espacios–, procura evitar fuentes de luz intensa sobre las paredes blancas que puedan deslumbrar. Es mejor optar por luminarias con pantallas que la difuminen y colocaciones indirectas. En cuanto a la temperatura de



color, escoge lámparas cálidas, que emulan el efecto de los rayos del sol sobre la pintura blanca y evitan que se vea apagada y sin vida.

3. Juega con las texturas para conseguir un ambiente dinámico

Una buena solución para ganar sensación de amplitud en espacios pequeños es combinar paredes blancas y mobiliario en blanco. Si te preocupa que la composición resultante se vea sosa o excesivamente plana, apuesta por texturas marcadas en complementos como las alfombras, las cortinas o los cojines del sofá. La iluminación realzará las características de cada una de ellas, creando interesantes juegos de luces y sombras.

4. Usa el mismo tono de blanco en las paredes, los >>

Combina pintura blanca y molduras decorativas

Decorar una pared con pintura y molduras decorativas es una forma excepcional de elevar la estética de cualquier habitación. La combinación de pintura y molduras crea una sensación de profundidad y dimensión en la pared, añadiendo interés visual al espacio. Además, esta técnica permite jugar con diferentes texturas y acabados, ofreciendo una amplia gama de posibilidades creativas. Desde molduras clásicas hasta los diseños más contemporáneos, la combinación de formas y su colocación te permiten personalizar tu hogar con un diseño único y creativo que no encontrarás en ninguna otra vivienda.

La pintura con acabado mate suele ser la más popular ya que **disimula las imperfecciones de paredes.**

» marcos y los muebles empotrados

Es la mejor manera de unificar un espacio y darle una mayor sensación de continuidad visual. Además, tiene la ventaja añadida de que es una forma de restar peso visual a piezas muy voluminosas, como una estantería empotrada de suelo a techo o un armario que, por su volumen, se convertirían en el centro de atención.

5. Elige pintura mate o satinada según el efecto que quieras conseguir

La más habitual hoy día es utilizar pintura de acabado mate por su aspecto sobrio y elegante, ya que, en términos generales, disimula las imperfecciones de las paredes y los techos (a menos que lo que se busque sea realzarlos), y es más cubriente que otras.

Las variedades de pintura satinada, aunque no tan populares, son más resistentes y lavables, por lo que se suelen aplicar en zonas de mucho paso y superficies con limpieza frecuente. Sea cual sea la pintura elegida, si va sobre materiales porosos o colores intensos conviene aplicar una primera capa de imprimación para conseguir un resultado óptimo.

6. La pintura blanca es la más sencilla de aplicar y renovar, además de disimular posibles retoques

Usando la misma pintura blanca en los techos y en las paredes se simplifican las tareas de encintado necesarias en caso de aplicar un color distinto en cada una de estas superficies.

Además, con una pintura blanca con un buen poder cubriente acabarás el trabajo mucho antes que si te decantas por una tonalidad intensa, que evidenciará mucho más las variaciones provocadas por la mayor o menor cantidad de pintura en cada parte. Y, si tienes que

No hay un solo color blanco, existen cartas de blancos con ligeras variaciones de tonalidad. El que está más de moda es un blanco con algunas notas de gris perla que resulta muy sofisticado.

retocar una zona que se ha ensuciado o dañado, podrás hacerlo sin que se aprecie diferencia, algo más difícil cuando se trata de colores con formulaciones concretas, ya sea porque la reproducción de la pintura no es del todo exacta o por el efecto de decoloración de la luz sobre la ya aplicada.

7. Usa la pintura blanca para crear un marco neutro para destacar objetos singulares

Lo hacen las galerías de arte para que la atención se centre en las piezas expuestas y no se pierda en detalles secundarios.

La única precaución que hay que tener es asegurarse de que dispones de las piezas justas para atraer la mirada y con el suficiente interés visual para sostener el peso de la decoración. Pueden ser cuadros, pero también unas cortinas o una alfombra, una colección de objetos, etc.

Entre las ventajas de pintar las paredes de blanco se cuenta poder cambiar esos elementos y transformar la atmósfera de la estancia por completo de forma simple.

8. Ten en cuenta el entorno y cómo afectará el efecto de las paredes blancas

Una habitación con paredes blancas iluminada con luz natural da sensación de ser mucho más grande y luminosa, pero no basta con eso para que resulte atractiva. Si tienes la suerte de contar con unas buenas vistas al exterior, potencia aún más el efecto anterior combinando los complementos y piezas de decoración con los colores y características del paisaje, de forma que parezcan integrarse entre sí. Este consejo vale para cualquier tipo de estilo decorativo que tengas en tu vivienda.

9. ¿Qué decoración es idónea para una pared blanca?

El blanco va con todo, y no es un tópico, desde la estética más minimalista y depurada –en la que el blanco nuclear define aún más contornos y ángulos marcados– hasta la rústica –en la que evoca los tradicionales encalados de los pueblos del sur–; sin olvidar el estilo nórdico, al que el blanco define y aporta su característica luminosidad.

¿Quieres una combinación segura? Busca el contraste blanco-negro, perfecto tanto para ambientaciones clásicas como para aquellas más gráficas y modernas, como la de la imagen.





Combinar pintura blanca, pintura decorativa y molduras permite crear paredes muy creativas y artísticas donde podrás poner en práctica tu creatividad personal.

No hay un único color blanco: elige el que mejor se adapte a cada decoración

Es el color de la luz, por lo que el blanco puede tender hacia diferentes tonalidades que lo hagan más frío o cálido y, por tanto, más aconsejable para un espacio u otro.

■ **Elige un blanco roto o marfil** para crear espacios serenos y que inviten a la relajación, como los dormitorios.

■ **Utiliza uno más fresco**, con un punto azulado, para estancias con una gran cantidad de sol directo. Además de poten-

ciar su luminosidad, ayudará a refrescarlas en los meses de verano.

■ **Decídate por un blanco nuclear** al pintar las paredes si buscas un efecto deslumbrante. ¿Por qué? Dará más personalidad a una decoración vanguardista (aunque mejor resérvalo

para espacios como la cocina, si no quieres que se vea muy frío).

■ **El color blanco de moda** es el que contiene una pequeña cantidad de gris perla. Sofisticado y neutro, destaca todo lo que se encuentre en su interior sin resultar aburrido.

TODO USO

PARA TODAS
LAS PINTURAS Y
BARNICES BASE
AGUA Y ACRÍLICO
5 TIPOS DE FIBRA
PARA UN ACABADO
ÓPTIMO

LÍNEA TODO USO FIBRAS 3.0

- Buena retención y eliminación de la pintura
- Recorte preciso
- Filamentos estables y elásticos
- Fácil aplicación de todo tipo de pinturas
- Fácil de limpiar
- Filamentos con efecto memoria
- Acabados finos y uniformes



● ● ●
EXCELENTE

● ●
MUY BUENO

●
BUENO





PEMAR MANUFACTURAS

USO GENERAL

PINTURAS ACRILICAS

LASURES
BARNICES



Mezcla
Cerdas Naturales
Cerdas Sintéticas



100%
Cerdas Sintéticas
Color Natural



70% PBT
30% Cerdas Naturales



70% PBT Largo
30% Cerdas Naturales



100%
Cerdas Sintéticas
Afiladas/Onduladas



Mezcla
Cerdas Naturales
Poliester Despuntado

**PORQUE CADA SUPERFICIE REQUIERE UNA PINTURA...
... Y CADA PINTURA NECESITA SU BROCHA**

Fabricantes desde 1960

Pol. Ind. La Serreta - Avda. Buenos Aires, 44 - Apartado 66 - 30500 Molina de Segura - Murcia - España
T. 34 968 61 21 68 - F. 34 968 64 36 19 - info@mpemar.com - pedidos@mpemar.com

www.mpemar.com

Los papeles pintados

El papel pintado ha experimentado un renacimiento en el mundo del diseño de interiores, convirtiéndose en una opción popular para aquellos que desean agregar estilo y carácter a sus espacios. Este año, las tendencias en papel pintado están marcadas por una variedad de estilos y patrones que van desde lo audaz y llamativo hasta lo sutil y elegante. En este reportaje, exploraremos las últimas tendencias en papel pintado que están dejando una huella en el mundo de la decoración.

PATRONES BOTÁNICOS



Una de las tendencias más destacadas en papel pintado este año son los patrones botánicos. Desde hojas exuberantes hasta estampados de flores vibrantes, el papel pintado inspirado en la naturaleza está en todas partes. Estos diseños frescos y orgánicos añaden un toque de serenidad y frescura a cualquier habitación, creando un ambiente relajado y acogedor.

GEOMETRÍA MODERNA



Otra tendencia en papel pintado que está en auge es la geometría moderna. Los diseños geométricos con líneas limpias y formas audaces añaden un toque contemporáneo a cualquier espacio. Desde hexágonos hasta triángulos, estos patrones geométricos agregan un aspecto visual interesante y dinámico, perfecto para aquellos que buscan un estilo moderno y vanguardista.

TEXTURAS ORGÁNICAS



Los papeles pintados con texturas orgánicas también están ganando popularidad este año. Desde imitaciones de madera hasta efectos de mármol y piedra, estos diseños añaden profundidad y calidez a las paredes, creando un ambiente acogedor y confortable. Estas texturas naturales son una excelente manera de agregar interés visual a una habitación sin abrumar el espacio.

ESTILO ART DECÓ



El estilo Art Decó está experimentando un resurgimiento en la decoración de interiores, y el papel pintado no es una excepción. Los diseños inspirados en el Art Decó, con patrones geométricos, líneas elegantes y colores vibrantes, añaden un toque de *glamour* y sofisticación a cualquier espacio. Estos papeles pintados son perfectos para aquellos que buscan un estilo elegante y atemporal.

ESTAMPADOS 'VINTAGE'



Los estampados vintage también están en tendencia en el mundo del papel pintado. Desde flores delicadas hasta diseños inspirados en los años 70, estos papeles pintados añaden un toque de nostalgia y encanto retro a cualquier habitación. Ya sea en tonos suaves y apagados o colores vibrantes y audaces, los estampados vintage son una excelente manera de agregar carácter y personalidad a tu hogar.

El papel pintado sigue siendo una forma versátil y creativa de transformar cualquier espacio de tu hogar. Ya sea que prefieras patrones botánicos, geometría moderna, texturas orgánicas, estilo Art Decó o estampados vintage, hay una amplia variedad de opciones disponibles para satisfacer tus gustos y preferencias. Así que atrévete a experimentar con el papel pintado y descubre cómo puedes agregar estilo y carácter a tus paredes.

En la página siguiente: Cuatro pasos para empapelar una habitación >>

Cuatro pasos para empapelar una habitación

Empapelar una habitación puede parecer una tarea intimidante, pero con los materiales adecuados y un poco de paciencia, puedes lograr resultados sorprendentes. ¡Anímate a experimentar y transforma tu espacio con estilo y creatividad!



1 Preparación del espacio

Antes de comenzar, es fundamental preparar adecuadamente la habitación. Retira todos los muebles y cubre el piso con lonas o periódicos para protegerlo de posibles derrames de pegamento. Además, asegúrate de que las paredes estén limpias y lisas, eliminando cualquier rastro de polvo o suciedad que pueda afectar la adherencia del papel.



2 Preparación del papel

Asegúrate de medir cuidadosamente la longitud necesaria para cada pared y cortar las tiras correspondientes. Si el papel requiere encolado, sigue las instrucciones del fabricante.

3 Colocación del papel

Comienza por una esquina de la habitación y aplica una fina capa de pegamento en la pared o en papel, según instrucciones del rollo. Para ello ayúdate con un rodillo o una brocha. Coloca la primera tira de papel, asegurándote de que está nivelada y alineada correctamente. Utiliza un cepillo suave o una espátula para eliminar las burbujas de aire y alisar el papel.



4 Acabado y detalles

Una vez que hayas colocado todas las tiras de papel, corta el exceso en los bordes y utiliza un rodillo de costura para asegurar que las uniones están bien selladas.

Deja que el papel se seque completamente antes de volver a colocar los muebles y disfrutar de tu nueva y elegante habitación.



Repara una mancha de humedad en un baño con pintura antihumedad

Antes de reparar la superficie afectada, siempre es importante abordar la causa subyacente de la humedad para evitar que vuelva a ocurrir en el futuro. Esto puede implicar mejorar la ventilación del baño, reparar fugas de agua o problemas de aislamiento, entre otras medidas.

Para reparar una mancha de humedad en un baño utilizando pintura antihumedad, sigue estos pasos:

Preparación del área

Primero, asegúrate de que la superficie esté limpia y seca. Elimina cualquier residuo de pintura vieja, moho o suciedad con un limpiador adecuado para baños y un cepillo de cerdas duras si es necesario. Asegúrate de que no haya humedad activa en la zona.

Sellado

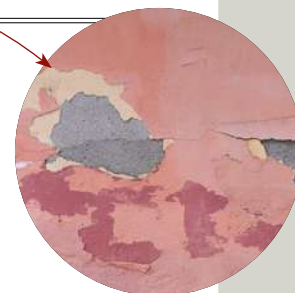
Aplica un sellador especializado para manchas de humedad y moho. Este sellador bloqueará cualquier mancha persistente y evitará que vuelva a aparecer a través de la nueva capa de pintura. Deja que el sellador se seque completamente según las instrucciones del fabricante.

Pintura antihumedad

Una vez que el sellador esté seco, aplica la pintura antihumedad en la zona preparada. Asegúrate de seguir las instrucciones del fabricante para la aplicación adecuada de la pintura. Normalmente, se recomienda aplicar al menos dos capas finas en lugar de una capa gruesa para obtener mejores resultados.

Secado

Deja que la pintura se seque completamente según las instrucciones del fabricante antes de utilizar el baño o exponerlo a la humedad.



Causas subyacentes que provocan humedad en el techo del baño o en una pared

La humedad en el techo del baño o en las paredes puede tener varias causas, cada una requiere una acción específica:

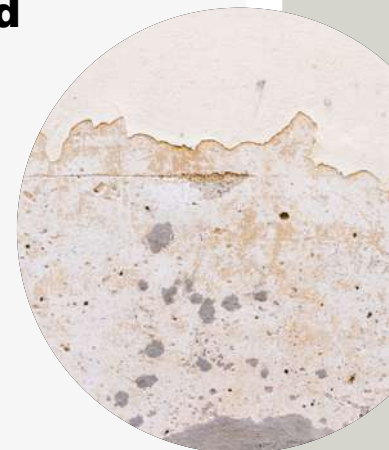
Fugas de agua: inspecciona tuberías, grifos y conexiones en busca de fugas. Repara o reemplaza componentes dañados.

Falta de ventilación: instala un extractor de aire eficiente para eliminar la humedad. Si no hay ventana,

es crucial para evitar problemas de moho.

Impermeabilización deficiente: aplica sellador o membrana impermeabilizante en áreas afectadas para detener la penetración de humedad.

Condensación: mejora la ventilación, abre ventanas y considera el uso de un deshumidificador. Instala vidrios dobles puede reducir la condensación.



ESMALTE AL AGUA ANTIOXIDANTE **15** años SIN ÓXIDO*



- ✓ INTEMPERIE EXTREMA
- ✓ GARANTÍA 
- ✓ DIRECTO AL ÓXIDO
- ✓ MULTISUPERFICIES
- ✓ ULTRA-RESISTENTE

APLICACIÓN



Limpia bien la superficie que vayas a pintar con un cepillo para quitar las partículas sueltas de óxido.



No necesita imprimación antes de pintar en hierro, por lo que se puede aplicar directamente sobre el óxido.



Además de poderse aplicar a brocha y rodillo, Oxiron también se puede aplicar a airless sin que descuelgue.





Seguro, seguro,
solo con **TITANLUX**



Mejor acabado



Mayor durabilidad



¿Qué colores favorecen el estudio?

El color puede influir en nuestra forma de vivir y, desde luego, los colores pueden ayudar, por ejemplo, a favorecer la concentración y contribuir a que los niños hagan mejor sus deberes o estudien para sus exámenes. En este artículo nos centramos en las emociones con las que relacionamos algunos colores y cómo se pueden usar en el cuarto de los niños para que se concentren mejor. Cada color tiene una serie de características que nos influyen a nivel psicológico, elige aquellos tonos que mejor se adapten a ti y a los tuyos.

Los tonos rosas empolvados reúnen cualidades del color blanco y el rosa, como la serenidad y la creatividad, resultando muy luminosos para las habitaciones infantiles.



Rosas y lilas

Favorecen el lado creativo

La gama de los lilas, violetas y rosas simbolizan feminidad, espiritualidad, fantasía y misterio, por lo que se trata de una combinación idónea para aquellos niños que necesitan ayuda para desarrollar su lado creativo.

Entre los efectos positivos del color rosa destaca el aumento de la capacidad de comunicación y la reducción de la impaciencia, factores fundamentales para que los más jóvenes estudien con concentración sin cansarse al poco tiempo de ponerse con los deberes.



Blancos

Elimina distracciones

El color blanco, en términos generales, representa la pureza, transmite sensación de paz y es ideal para conseguir ambientes luminosos y tranquilos.

En una zona de estudio genera una atmósfera serena, ordenada y limpia. Tanto para habitaciones independientes destinadas al estudio como para aquellas que están integradas en el mismo dormitorio, el color blanco ayudará a los niños a concentrarse en lo que están haciendo. Además, si puedes, sitúa el escritorio cerca de la ventana para aprovechar la luz natural.





Marrones

Para invertir muchas horas de estudio

Para los jóvenes y adolescentes, que necesitan invertir muchas horas de estudio, el marrón y los tonos café son ideales. Son los colores de la tierra, por lo que nos conectan con la naturaleza generando sensación de equilibrio. Cualquiera de las diferentes tonalidades que podemos encontrar dentro de esta gama cromática ayudará a crear una ambientación confortable y acogedor.

Son colores neutros que favorecen la concentración y la capacidad de retención, aspectos fundamentales para rendir correctamente en los estudios.

¿Sabes qué es la cromoterapia?

Es la técnica de decoración que estudia la forma en que los colores influyen en el estado de ánimo y la energía de un espacio.

Azules

Tranquilidad y relax

Del mismo modo que sucede con el verde, el azul transmite sensación de relajación y estabilidad. Es uno de los colores más utilizados para decorar habitaciones infantiles porque parece ser que facilita la concentración y disminuye la tensión. Asimismo, incrementa la creatividad de los niños.

Un dormitorio con una zona de estudio pintada de azul genera confianza al tiempo que aporta serenidad al espacio, cualidades necesarias también para un correcto descanso. Recuerda también facilitarles el trabajo con lámparas orientables que permitan deshacerse de sombras que estorben.





Verdes

Elígelos si quieres que estudie con concentración

Entre los colores más recomendables para la zona de estudio del cuarto infantil está la gama de los verdes. El color verde es el color de la vida y de la naturaleza; transmite una gran sensación de tranquilidad y por eso está tan presente en los hospitales, por ejemplo.

El color verde simboliza, y genera, seguridad, de modo que puede hacer que tus hijos se sientan más a gusto al abordar la resolución de un tema difícil. Además, el color verde reduce el estrés y refuerza la capacidad de concen-

tración, por lo que es una opción perfecta para un entorno en el que tengan que hacer deberes.

Se trata de un color muy agradable para la vista y es ideal para aquellos que necesiten estar mucho tiempo concentrados frente a libros o el ordenador. Es buena idea combinar el verde con blancos y grises para conseguir un ambiente luminoso. Asimismo, recuerda utilizar un color con un acabado mate en la mesa para evitar reflejos que entorpezcan la concentración al estudiar.



Rojos

Fomenta el interés

El color rojo mantiene a los niños en situación de alerta. Por ello, no se recomienda utilizar el rojo en habitaciones de niños hiperactivos o que se distraen con facilidad, ya que puede ser excesivamente sugerente. Eso sí, si la zona de estudio y la de descanso comparten el mismo espacio, aplica el rojo en pequeñas dosis para no entorpecer el sueño.



Amarillos

Para estudiar mates, ideales

El amarillo representa el intelecto, por lo que es una buena opción para utilizarlo en el espacio en el que estudia tu hijo. Fomenta la actividad mental y la creatividad de modo que aprenderán con mayor facilidad todo aquello que requiera una repetición, como las tablas de multiplicar. Empléalo con contención y usa su gama más pálida.

Beissier

ExtraPlas[®]

Masilla para alisar y nivelar paredes
A RODILLO



- Aplicación a rodillo.
- Más fácil y rápido.
- Para renovación y alisado.
- Acabado fino.
- Lijado fácil.
- Aplicable a máquina.
- Color blanco



NUEVOS RODILLOS BEISSIER

Especialmente diseñados
para la aplicación de pastas
y masillas Beissier

- APLICACIÓN HASTA 3 VECES MÁS RÁPIDA.
- ALTA CAPACIDAD DE CARGA DE MATERIAL.
- APLICACIÓN UNIFORME, ESPESOR CONSTANTE.
- FABRICADO CON FIBRAS DE NYLON DE 18 MM DE ALTA RESISTENCIA.
- NO DEJA PELO.



Aplicación de masilla con rodillo para pintores expertos

En el mundo de los pintores de brocha gorda, la perfección es una obsesión. Cada esquina, cada rincón, cada superficie es una oportunidad para demostrar habilidad y maestría. Y cuando se trata de preparar las paredes para una nueva capa de pintura, la aplicación de masilla con rodillo emerge como una técnica crucial para lograr una superficie lisa y nivelada.

Preparación: la clave del éxito

Antes de sumergirse en el proceso de aplicar masilla con rodillo, la preparación adecuada es esencial. Inspeccionar la superficie en busca de grietas, agujeros o imperfecciones y repararlas previamente es fundamental. La masilla no es una solución mágica; solo puede hacer su trabajo correctamente en una superficie limpia y bien preparada.

Selección de herramientas y materiales

La elección del rodillo adecuado es crucial para el éxito del proyecto. Opta por un rodillo de alta calidad con una superficie suave y uniforme que garantice una distribución uniforme de la masilla. Además, asegúrate de tener a mano una espátula para aplicar la masilla en áreas más pequeñas y detalladas.

En cuanto a la masilla misma, elige una de calidad *premium* que ofrezca una buena adherencia y facilidad de lijado. Las masillas de secado rápido pueden ser útiles para acelerar el proceso, pero asegúrate de trabajar rápidamente para evitar que la masilla se seque antes de tiempo.

Domina la técnica de aplicación

Una vez que la superficie esté preparada y las herramientas estén listas, es hora de comenzar la aplicación de la masilla con rodillo. **Aquí hay algunos pasos a seguir:**

1. Carga el rodillo: aplica una cantidad adecuada de masilla en el rodillo, asegurándote de cubrirlo de manera uniforme sin exceso.

2. Distribución uniforme: comienza aplicando la masilla en trazos largos y uniformes, trabajando en secciones pequeñas a la vez. Evita aplicar demasiada presión para garantizar una distribución uniforme.

3. Llenado de huecos y grietas: utiliza la espátula para rellenar cualquier grieta o agujero más pequeño que el rodillo no pueda alcanzar. Asegúrate de alisar la masilla para que se mezcle perfectamente con la superficie circundante.

4. Lijado: una vez que la masilla esté seca, lija suavemente la superficie para eliminar cualquier irregularidad y lograr una textura uniforme. Presta especial atención a las áreas donde se aplicó masilla adicional para garantizar un acabado perfectamente nivelado.

El proceso de aplicar masilla con rodillo para alisar y nivelar paredes puede ser laborioso, pero los resultados valen la pena el esfuerzo. Para los pintores profesionales, dominar esta técnica es una habilidad valiosa que marca la diferencia entre un trabajo mediocre y un buen trabajo.

**PINTURAS
ADORAL**



HASTA
10
AÑOS DE
GARANTÍA
DE PRODUCTO



TRIDENTE
REVESTIMIENTOS DE FACHADAS
GRAN CALIDAD Y PROTECCIÓN



Preparación de superficies

En el mundo de la pintura, la preparación es clave. Antes de sumergirte en la transformación de un espacio con un nuevo color, es esencial garantizar que las superficies estén en condiciones óptimas. Desde las superficies nuevas hasta aquellas ya pintadas, cada paso cuenta para asegurar un resultado duradero y atractivo.

Superficies nuevas: la importancia del detalle

Cuando se trata de superficies nuevas, la atención al detalle es fundamental. Antes de abrir la lata de pintura, asegúrate de que la superficie esté limpia, seca y haya tenido tiempo suficiente para madurar al aire durante al menos tres semanas. Una superficie firme y uniforme es esencial para un acabado impecable. Si encuentras grietas o fisuras, es importante abordarlas con los productos adecuados. En casos más graves, una malla de fibra de vidrio entre capas puede ser necesaria para una solución duradera.

¿Moldes o verdín? Un detergente antimoho o lejía puede ser útil para limpiar esas manchas. Para una superficie uniforme, una capa de fijador acrílico antes de aplicar la pintura final puede ser beneficiosa.

Superficies ya pintadas: renueva con confianza

Incluso las superficies previamente pintadas merecen atención antes de recibir un nuevo color. Asegúrate de que el soporte esté firme y, si encuentras pintura vieja rebelde, elimínala completamente. Una limpieza profunda es clave para un lienzo fresco y listo para recibir su nueva capa de pintura.

El toque final

Recuerda siempre aplicar al menos dos capas de pintura, diluyendo la primera según las indicaciones del fabricante para una cobertura uniforme. Y ten en cuenta las condiciones ambientales durante el proceso de aplicación para obtener los mejores resultados. En resumen, la preparación adecuada es esencial para un proyecto de pintura exitoso. Así que tómate tu tiempo, usa los productos adecuados y prepárate para disfrutar del resultado. ¡Tu próximo proyecto de pintura será todo un éxito!

Granitex

- 100% Acrílica
- Alta cubrición. >95%
- Lavabilidad CLASE 2 según UNE EN 13300.
- Rendimiento 12m²/l aproximadamente según estado de la superficie.
- Elevada solidez a la luz UV.
- Impermeable al agua y permeable al vapor de agua.
- Resistente a la alcalinidad del soporte.
- Con conservante antimoho y antialgas.

Granielastic Xtrem

- 100% Acrílica
- Revestimiento elástico.
- Efecto loto.
- Lavabilidad CLASE 1 según UNE EN 13300.
- Alta cubrición. >95%
- Rendimiento 15m²/l aproximadamente según estado de la superficie.
- Elevada solidez a la luz UV.
- Impermeable al agua y permeable al vapor de agua.
- Anticarbonatación.
- Con conservante antimoho y antialgas.

Granipure Xtrem

- 100% Acrílica Pura
- Acabado ultramate
- Efecto loto.
- Autolimpiable.
- Lavabilidad CLASE 1 según UNE EN 13300.
- Alta cubrición ; >97%.
- Rendimiento 15m²/l aproximadamente según estado de la superficie.
- Elevada solidez a la luz UV.
- Impermeable al agua de lluvia y permeable al vapor de agua
- Anticarbonatación.
- Con conservante antimoho y antialgas.



La pintura es un recurso perfecto para renovar una estancia o una casa al completo.

Un ambiente elegante, atemporal y confortable es muy fácil de obtener con una pinturadecorativa para las paredes y techos.

Son ideales para todo tipo de superficies de pladur, yeso, escayla, cemento piedra y más.



TRENDY DECO

Paredes - Techos

Pintura plástica para interiores

ultra mate
Máxima Cubrición
Protección antimoho

Consejos aplicación pintura carta Trendy Deco.

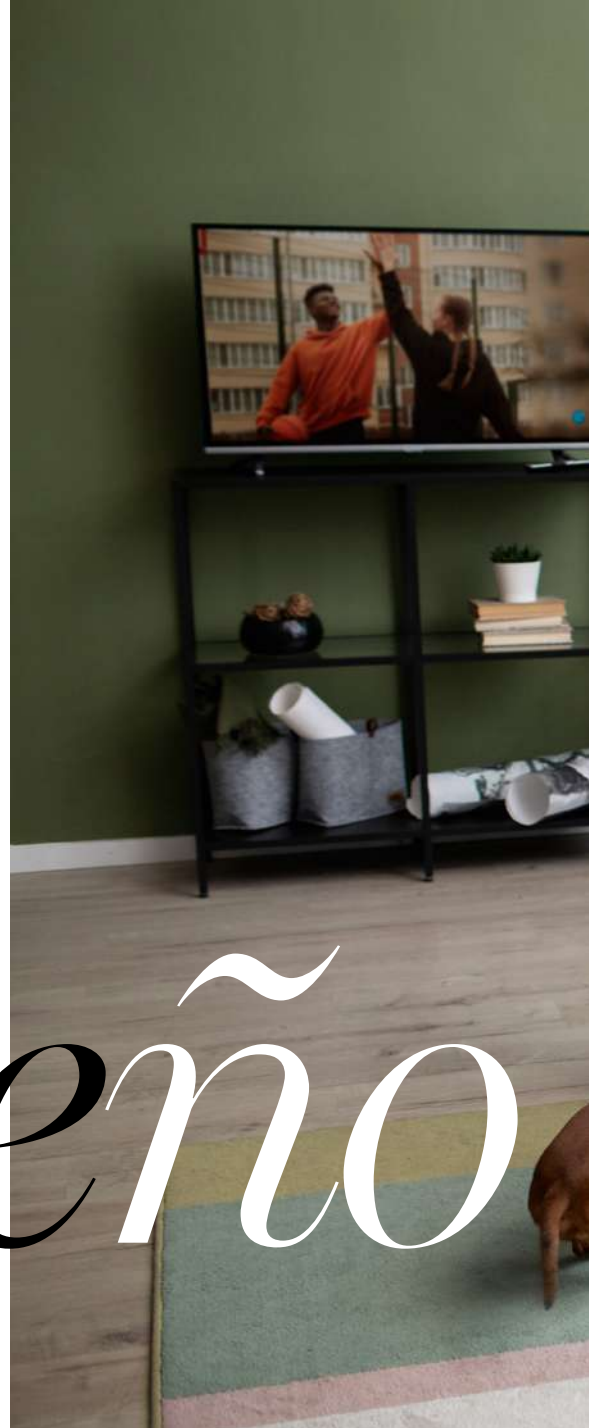
- 1.- Sobre superficies nuevas de materiales de construcción, comprobar que su estado es el adecuado y está seco, limpio y firme.
- 2.- Limpiar la superficie para eliminar restos de polvo, grasa y suciedad en general.
- 3.- Sobre superficies ya pintadas, si la pintura está en mal estado habrá que eliminarla o si es pintura al temple, y proceder como en el caso de una superficie nueva. Si tiene buena adherencia, lijarla suavemente para matizar y eliminar el polvo antes de pintar para garantizar una buena adherencia.
- 4.- Remover bien el contenido del envase hasta homogeneizar perfectamente el producto.
- 5.- Diluir la pintura con agua hasta conseguir la viscosidad adecuada. Para aplicación con brocha y rodillo dar una primera mano diluida entre un 10-20% y una segunda mano rebajada entre un 10-15%. Para aplicación a pistola diluir entre un 10-25% con agua.
- 6.- Dejar secar bien cada capa antes de aplicar la siguiente, respetando los tiempos de repintado, que pueden variar dependiendo de la temperatura, humedad y cantidad de pintura aplicada.
- 7.- Procurar no lavar las paredes hasta transcurridas dos semanas.
- 8.- No aplicar con tiempo lluvioso ni en superficies expuestas a fuerte insolación. No aplicar nunca por debajo de 5°C ni superior a 35°C.



Cómo pintar un piso pequeño

La percepción del espacio varía mucho en función del color. Quizá estás pensando en pintar tu casa de un tono oscuro, pero dudas en hacerlo porque tiene pocos metros. O puede que no tengas claro si es conveniente pintar el techo de la habitación. Hemos recopilado algunos trucos de expertos acerca de cómo pintar una vivienda. ¡Utiliza sus trucos!

Los tonos oscuros, como este verde intenso, pueden aportar mucha personalidad a la habitación. No renuncies a ellos aunque tengas un piso pequeño, pero limita su uso a una pared.





E

L COLOR ES, EN GRAN MEDIDA, UNA ELECCIÓN DE GUSTO PERSONAL. Sin embargo, conviene conocer algunos aspectos clave que influyen en la percepción del espacio. La intensidad del tono, la combinación de colores que elegimos y hasta las superficies que pintamos van a influir en la percepción del ambiente. La pintura puede cambiar la sensación de altura y profundidad en una habitación. Dependiendo de la zona que pintemos, tendremos una percepción distinta del tamaño de la habitación.

Los colores claros amplían el espacio

Los colores claros amplían el espacio. Son siempre una

buena elección para un piso pequeño porque reflejan más la luz y esto hace que el espacio adquiera más volumen y parezca más grande. Tienen la ventaja de que resultan bastante atemporales. No condicionan tanto la decoración como en el caso de los tonos intensos. Los tonos claros resultan una base ideal para arriesgar un poco más introduciendo toques de color en los tejidos y complementos. Una base neutra transmite calma y relax al ambiente y cansa menos con el paso del tiempo. Armoniza bien con decoraciones clásicas y contemporáneas.

El blanco es una apuesta segura para un piso con pocos metros porque llega a reflejar la luz en un 96%, lo que amplía la sensación de espacio. Si te parece un color aburrido en decoración, debes saber que puedes elegir entre una amplia carta de blancos. En las tiendas de pintura encontrarás marfil, blanco roto, blanco puro »»

Los colores a elegir

También puedes optar por combinar dos colores en una misma pared. En este caso, se suele poner el tono más intenso en la parte inferior (lo que se conoce como un arrimadero de pintura), y la parte superior se pinta en un tono claro. Es un truco decorativo interesante. La parte inferior con el tono más intenso no debe superar una altura de 110 o 120 cm.



Azules y verdes intensos

Son colores llenos de personalidad que aportan profundidad al espacio. Son muy interesantes para pintar una pared del dormitorio o del estudio ya que amplían el espacio. Incluso en sus tonos más intensos, los azules y verdes aportan calma y favorecen la concentración y relajación.



Grisés intensos

Resultan muy elegantes. Quedan geniales en habitaciones amplias y con mucha luz. Para que no resulten demasiado fríos, se pueden combinar con tonos más intensos y cálidos como el rojo o más luminosos como el blanco, consiguiendo un atractivo contraste.



Malvas y rosas

El rosa palo es una buena opción para ampliar el espacio, pero a medida que subimos la intensidad del tono, debemos usar esta gama cromática con precaución. Si te gustan los tonos malva o rosa intensos, combínalos con un gris claro para matizarlos. El negro aporta un tono de contraste muy atrevido.



Tonos tierra

Lo orgánico es tendencia, por lo que esta gama terrosa gana protagonismo. El ocre que no se llevaba demasiado, está volviendo con fuerza. No obstante, debes ir con cuidado si tu vivienda es pequeña, porque unos tonos muy intensos podrían dominar por completo el espacio y empequeñecer el ambiente. Se recomienda combinarlos con moderación con otros tonos más llamativos y luminosos como el mostaza para aportar viveza.

Revestir una pared con madera

Revestir con madera la pared del cabezal de la cama es un recurso muy efectista que aporta textura. Puedes optar por dejar la madera natural o pintarla de un color que te guste para el dormitorio.



Puedes crear un punto focal en el dormitorio pintando la pared del cabezal de un color más intenso u oscuro que el resto de paredes del dormitorio.

» o tonos blancos con matices amarillos, rojos, grises, azules o verdes. Son sutiles variaciones de color que hacen del blanco un tono con un carácter más personal y menos monótono.

El **gris suave** es un tono muy de moda en decoración. Le han llegado a denominar el “nuevo beige” porque se ha convertido en tendencia decorativa en los últimos años. Si tu piso es pequeño, puedes usarlo sobre todo

con matices más suaves; resulta elegante y atemporal. Combina a la perfección con mobiliario blanco y puertas lacadas en este color. La sensación que aporta es de claridad con un toque de sofisticación.

Beige y ocre. Estos colores son tonos serenos que crean atmósferas muy naturales. El crema, vainilla y ocre han sido muy usados hace algunos años en pintura de interior, ya que tienen la ventaja de aportar amplitud y profundidad con cierto toque de calidez que no aportan otros tonos más fríos.

Los celestes y violetas son tonos algo más arriesgados y personales, aunque en tonos suaves también ayudan a proyectar la luz y hacen que la estancia parezca más amplia. Son considerados colores fríos y con baja sa- »



Tener una casa pequeña no implica renunciar a tonos intensos, aunque debes **usarlos en pequeñas dosis.**

» turación (lo que quiere decir que son más apagados que otras opciones), pero si quieres añadir algo de color a la habitación, son una buena opción, ya que agradan al espacio.

No renuncies a los colores intensos

Tener una casa pequeña no implica necesariamente que debas renunciar a utilizarlos, aunque quizá debas usarlos en pequeñas dosis. Un truco de experto es utilizar colores fríos cuando se eligen tonos intensos. Un color frío como azul, gris o verde empequeñece menos el espacio que si optas por tonos muy vivos y cálidos como pueda ser un amarillo, un naranja o un rojo intenso.

Otra opción es pintar solo una pared en un color intenso y el resto en un tono claro o blanco. La pared del color intenso puede ser la de la trasera del sofá en el salón o la de la cabecera de la cama en el dormitorio, creando así un punto focal en el espacio. Esta forma de combinar colores crea un juego muy interesante y dinámico en la pintura.

Trucos de pintura que amplían el espacio

Existen algunos trucos de pintura que pueden ayudarte a que tu espacio parezca más grande de lo que es en realidad:

Total Look. Unificar el color de los elementos de una estancia, incluyendo paredes y carpintería, da continuidad visual y hace que el espacio se vea más amplio.

Pintar el techo de blanco. Hace ganar altura a la estancia. Literalmente, un techo de blanco puro “estira” las paredes y las hace ganar en altura.

Las franjas horizontales ensanchan la estancia. Siempre debes reservar el color más intenso en la parte inferior.

Efecto camuflaje. Pintar los muebles igual que la pared mimetiza los muebles y los integra dentro de la estancia. Esto hace que se aligere visualmente el espacio y puede ser un recurso interesante en habitaciones reducidas.

Guía para transformar tus paredes con éxito

Evita los errores más comunes a la hora de pintar

Renovar el hogar es una experiencia emocionante, y pintar las paredes puede ser una forma rápida y económica de darle un toque fresco a tu espacio vital. Sin embargo, para lograr resultados espectaculares, es crucial evitar errores comunes que pueden afectar el acabado final. ¡Acompáñanos en este recorrido por los cinco puntos básicos que te ayudarán a pintar con maestría y estilo!

1. Preparación: el paso fundamental

Antes de sumergirte en el color, asegúrate de preparar adecuadamente la superficie. Limpia las paredes para eliminar polvo y suciedad, repara grietas y lija para obtener una base uniforme. Son pasos esenciales. Saltarse esta fase puede resultar en una aplicación desigual de la pintura y un acabado poco profesional. ¡La preparación adecuada marca la diferencia!



2. Selecciona la pintura adecuada para cada espacio y superficie

La elección de la pintura correcta es clave para un resultado impecable. Considera el tipo de superficie y el ambiente donde se aplicará. Ya sea en interiores o exteriores, existen pinturas específicas diseñadas para cada propósito. Además, elige el acabado adecuado según la ubicación: satinado para áreas de alto tráfico y mate para espacios más íntimos. Recuerda, la durabilidad es esencial para mantener un hogar impecable!



3. Técnica de aplicación: un toque profesional

La forma en que aplicas la pintura puede marcar la diferencia entre un trabajo bien hecho y uno mediocre. Evita marcas de brocha o rodillo mediante trazos largos y uniformes. Utiliza suficiente pintura para una cobertura uniforme y trabaja en secciones pequeñas para mantener un borde húmedo. ¡La técnica correcta garantiza un acabado suave y profesional!

4. Respeta los tiempos de secado

La impaciencia puede arruinar incluso el proyecto más meticuloso. Respetar los tiempos de secado entre capas es fundamental para un acabado perfecto. Sigue las indicaciones del fabricante que vienen en el bote y permite que cada capa se seque completamente antes de aplicar la siguiente. ¡La paciencia es la clave para un resultado duradero y hermoso!

5. Protege las áreas circundantes

Para evitar accidentes no deseados. Utiliza cinta de pintar y hojas de plástico para cubrir zócalos, molduras y muebles. ¡Y no olvides protegerte a ti mismo con ropa adecuada y una lona para el suelo! Con precaución y cuidado, tu proyecto de pintura será un verdadero éxito!



Haz un *cambio*



Empapelar una pared o colocar un mural transforma por completo un espacio. Es una forma de hacer un cambio radical bastante impactante, sin gastar mucho dinero.

¿Te estás planteando renovar tu casa, pero no quieres invertir mucho dinero? Tal vez vivas en un piso de alquiler que quieras acondicionar o bien has comprado una primera vivienda que no ves como definitiva y no quieres invertir demasiado... En cualquier caso, hay algunos trucos decorativos que te ayudaran a sacar el máximo provecho a tus pequeñas reformas. Conseguirás un cambio espectacular sin invertir una fortuna.

radical

sin gastar mucho dinero

Crear un arrimadero a media altura con algún tipo de revestimiento o exclusivamente con pintura, añade un interesante contraste visual al espacio.



Revestimientos verticales; pintar y empapelar

Esta es una de las intervenciones más comunes pero que tiene un gran impacto. La pintura es bastante asequible, especialmente si nos decidimos nosotros a llevarla a cabo. Los colores se ven desfasados con el paso del tiempo porque cambian las modas. Los tonos amarillos, ocre, salmón o melocotón tan de moda hace unos años, han sido sustituidos por blancos rotos o grises suaves a veces con algunos toques de azul o verde.

Al margen del tono elegido, el cambio de color en las paredes transforma y actualiza la vivienda. Le aportará más luz si eliges un blanco o un tono muy claro. Si te gusta el papel pintado, es otra opción bastante económica para transformar de forma radical el espacio. Actualmente no se suele empapelar todo el piso como hace algunas décadas, pero el papel pintado es un recurso muy interesante para realzar determinados espacios, por ejemplo, la pared del recibidor, la pared del cabecero de la cama o algún espacio que quieras convertir en un punto focal. Combinar los tonos del papel pintado con la pintura crea un efecto decorativo impactante que puedes personalizar a tu gusto. »

UN TRUCO PARA HACER
UN cambio sustancial con un presupuesto limitado consiste en cambiar los revestimientos de la vivienda

para transformar la estética sin abordar obras mayores. Es lo que se conoce como “reforma limpia”, porque no se abordan obras de albañilería que requieren de una gran inversión y se evita la parte más molesta que acarrea el polvo y la ruina. Además de ser más cómoda, este tipo de reformas es más rápida y menos costosa. También se puede realizar por partes y esto la hace todavía más interesante para todo tipo de bolsillos. Cada una de las intervenciones que te proponemos en este artículo pueden hacerse por etapas, para ir abordando los cambios poco a poco.



Instalar un suelo laminado es una interesante opción por su rápida colocación y porque no requiere obras para cambiar el suelo.

»

Cambia el suelo sin obras

El suelo es otra gran superficie de tu vivienda que con un coste razonable puedes renovar. Hace décadas se instalaba un suelo cerámico sobre otro, pero eso es mucho trabajo y además no es muy aconsejable por el peso que soporta el edificio. Lo mejor es instalar un suelo laminado. Es resistente y más económico que el parqué de madera. La instalación de este tipo de suelos no requiere obras pues se coloca encima del pavimento existente por lo que la intervención es muy rápida y en dos o tres días (dependiendo de los m²) podemos tener lista nuestra vivienda. Los diseños actuales de los suelos laminados son cálidos y muy naturales. Transforman y actualizan cualquier vivienda.

Laca puertas y ventanas

El cambio de puertas y ventanas en una vivienda es una inversión mayor, pero no tienes que renunciar a actualizarlas. Un truco que funciona muy bien es lacar las puertas interiores en blanco. Un pintor puede hacer esta aplicación en tu vivienda y el cambio es espectacular en la decoración. Incluso puedes cambiar los pomos de las puertas para actualizar más su estilo. Renovando suelos, paredes y puertas tienes una transformación casi total del espacio. Las ventanas también pueden lacarse en

blanco o en el color que prefieras.

Tanto si son de madera como de PVC se pueden pintar, ya que hay esmaltes que se adhieren a todo tipo de superficies. Tu mismo puedes cambiar el color también de tus cerramientos para conseguir una renovación global.

Pinta los azulejos del baño y la cocina con esmaltes multisuperficies

En las viviendas antiguas los baños y la cocina son siempre las habitaciones más difíciles de renovar con bajo coste. Aun así, hay algunas intervenciones que puedes hacer para actualizar los espacios con un presupuesto limitado. De nuevo, puedes recurrir a la pintura si no quieres cambiar los azulejos. Se pueden pintar de blanco o del color que más te guste. Con esta sencilla aplicación, los azulejos más desfasados mejoran mucho y en ocasiones, no es necesario que te plantees cambiarlos.

Los muebles de la cocina también son una inversión considerable. Si sólo están desfasados de aspecto, puedes aplicar esmalte para pintar sobre melamina y actualizarlos. Para transformar más su aspecto cambia también los pomos.

Una intervención similar puedes hacer en el cuarto de baño. Una mano de pintura a los azulejos y cambiar alguna pieza, como el mueble del lavabo, contribuirá a mejorar su aspecto. Algunos detalles como la cortina de la ducha, los accesorios o el espejo no son muy costosos de renovar y te ayudarán a actualizar la estética.

Para modificar de manera radical el baño o la cocina sin obras, otra posibilidad es instalar un revestimiento de pvc en las paredes. Se coloca con cola sobre los azulejos y hay acabados de todo tipo que imitan a madera, cemento, azulejos, etc... Su colocación es muy rápida como sucede con el laminado y su coste muy razonable.

Renueva algunos muebles y ámate a reciclar y restaurar otros

Con presupuestos ajustados, debes establecer prioridades a la hora de adquirir mobiliario nuevo. Si lo piensas bien, hay una gran cantidad de mobiliario que merece ser rescatado y tener una segunda vida. Siempre tienes la opción de acudir a mercadillos de segunda mano, mirar por internet o incluso restaurar tú mismo algunas de las piezas de la casa para darles una segunda vida.

Decapar, pintar y restaurar muebles puede ser una afición divertida. Además, proteges el medio ambiente siempre que decides dar una segunda oportunidad a un mueble porque evitas consumir recursos del planeta.

Lacar las puertas en blanco es una forma de transformar la decoración a un coste menor.

PlainPOX



CUIDEMOS EL MEDIO AMBIENTE



KIT EPOXI 28
Indicado para usos generales.



KIT EPOXI 45
Indicado para mesas y tableros.



KIT EPOXI 3D
Indicado para recubrimientos de vinilo y fotografía con efecto 3D.



KIT EPOXI NAUTICA
Indicado fundamentalmente para náutica.



KIT DE POLIÉSTER PARA PEQUEÑAS REPARACIONES (RESINA - FIBRA DE VIDRIO - CATALIZADOR)

Del. Málaga:
Pol. Ind. EL VISO. C/ Alfredo Corrochano, 59.
29006 MALAGA.
Telf.: + 34 952 341 004.

Pol. Ind. LA RED SUR - C/11, nave 4.
Autovía Sevilla - Málaga, Km. 5,500.
41500 ALCALA DE GUADAIRA (Sevilla).
Telf.: + 34 955 631 100.

Del. Catalunya i Balears
Pol. El Congost. Avinguda Sant Julià, 92 - C.
08403 GRANOLLERS (Barcelona).
Telf.: + 34 936 254 030.



PLAINSUR

www.plainsur.com

xylazel

BARNICES

Protege y decora tu madera
con la máxima calidad

— ★ ★ ★ ★ ★ —
**FÓRMULAS
MEJORADAS**



Pasión por el cuidado de la madera

xylazel

LASURES

**Máxima protección
de la madera de exterior**

PROTECCIÓN HASTA
10
AÑOS

Protector Hidrofugante

Lasur al agua que ofrece máxima protección para todo tipo de maderas expuestas a la intemperie, su fórmula avanzada le permite formar una capa protectora con efecto hidrorrepelente y un acabado perfecto. Contiene doble filtros solares que protegen la madera de los rayos ultravioleta.



NUEVO
ACABADO
MATE

Pasión por el cuidado de la madera



Globalthane-Floor Mate
PAVIMENTOS





Innovación en la industria alimentaria

Nueva pintura para depósitos de alimentos

Global Paint Coating ha lanzado un revolucionario producto destinado a mejorar la calidad y seguridad de los depósitos alimenticios. Este innovador recubrimiento, llamado GLOBALPOX CA 810, está diseñado específicamente para revestir el interior de tanques de agua potable, cubas de vino y depósitos de zumo, entre otros.

¿Qué es GLOBALPOX CA 810?

GLOBALPOX CA 810 es un recubrimiento epoxídico con aducto de amina, que lo hace ideal para el contacto directo con diversos fluidos alimentarios. Puede ser utilizado con seguridad en líquidos que contengan hasta un 45% de alcohol etílico, así como en aceites, grasas y agua potable. Esta pintura se aplica como capa final en superficies que estarán en contacto con estos fluidos, ofreciendo una alta resistencia a la abrasión, lo que la hace perfecta para operaciones de carga y descarga de sólidos alimenticios.

Características principales

- 1. Elevada resistencia a la abrasión:** ideal para superficies sometidas a un uso intensivo.
- 2. Alta resistencia química:** protege contra los efectos corrosivos de diversos productos químicos.
- 3. Alto brillo y dureza:** fácil de limpiar y mantener, ya que cualquier sustancia que se deposite sobre su superficie puede ser eliminada sin esfuerzo.
- 4. Altos espesores:** ofrece una capa protectora gruesa y duradera.
- 5. Efecto "barrera":** actúa como una barrera protectora eficaz contra contaminantes.

Certificaciones

GLOBALPOX CA 810 cuenta con certificaciones que garantizan su seguridad y eficacia:

- **Certificación para contacto alimentario:** Aprobado por EUROFINs con el informe N° 11438/14/4190.
- **Certificación para Contacto con Agua Potable:** Conforme a la normativa RD140/2003, con el informe N° 11438/14/4191.

Ensayos de Migración Global

Para garantizar su seguridad, GLOBALPOX CA 810 ha pasado por rigurosos ensayos de migración global, conforme al REGLAMENTO (UE) n° 10/2011 y las normas UNE-EN 1186-1:2002, UNE-EN 1186-3:2002 y UNE-EN 1186-14:2003. Estos ensayos se realizaron en condiciones controladas de 10 días a 40°C para los simulantes A y B, y de 2 días a 20°C para el simulante C. La incertidumbre de medida se ha expresado con un factor de cobertura K=2, lo que asegura una probabilidad de cobertura del 95%.

GLOBALPOX CA 810 representa un avance significativo en la protección y seguridad de los depósitos alimenticios. Su alta resistencia, durabilidad y cumplimiento con las normativas europeas lo convierten en una opción confiable para la industria alimentaria, garantizando que los alimentos y bebidas se mantengan en condiciones óptimas durante su almacenamiento y manipulación.

• *La* *pintura* *más adecuada*

Hay muchos aspectos a tener en cuenta a la hora de elegir una pintura, además del color. Existen muchos aspectos en los que no solemos fijarnos, como el poder de cubrición de una pintura, su facilidad de aplicación, si es o no lavable o su resistencia al uso. Seguramente te has preguntado que diferencia hay entre una pintura plástica y un esmalte o que significa que sea vinílico o acrílico.

ES IMPORTANTE TENER UN CONOCIMIENTO BÁSICO de las diferentes formulaciones que tenemos a nuestra disposición para saber cuál es la más adecuada para cada superficie o espacio.

Pintura plástica

La pintura plástica es la opción más adecuada para las paredes porque se trata de un revestimiento que es fácil de aplicar, no huele, es muy cubriente (aunque depende de las características y calidades de cada pintura) seca rápido y está disponible en una amplia gama de colores. Suelen tener base agua y se pueden aplicar directamente en superficies como el cemento o el yeso. Dependiendo de las propiedades de cada pintura se pueden aplicar tanto en el exterior como en el interior.

Las pinturas plásticas tienen diferentes grados de brillo. Puedes encontrar en el mercado pintura plástica supermate, mate, seda y satinada. Las pin- »

turas mate y supermate tienen un tacto ligeramente áspero, no brillan y son perfectas para disimular las imperfecciones de la pared, lo que las convierte en el aliado perfecto para pintar paredes con desperfectos o irregulares. Los acabados seda y satinado ofrecen un tacto suave, más fino y brillante que los anteriores y son pinturas más lavables.

Esmaltes acrílicos

Tradicionalmente los esmaltes se emplean sobre todo para pintar la madera y el metal porque dejan una capa sólida que cubre completamente la superficie. No obstante, también se puede pintar una pared con un esmalte. No es habitual pintar paredes con un esmalte por su coste más elevado, el bajo ren-

para cada espacio de la casa

dimiento que tiene un esmalte y las dificultades de aplicación. Se utilizan cuando queremos resaltar una pared, por ejemplo en espacios comerciales, hoteles u hogares donde se busca un toque de sofisticación y una larga duración.

Los esmaltes acrílicos tienen como principal ventaja su adecuación a cualquier tipo de superficie ya sea hormigón, cemento, madera o metales. Este tipo de esmaltes funcionan muy bien en ambientes húmedos donde tienen un secado rápido y son transpirables. Para el hogar se recomienda el uso de esmaltes acrílicos con base agua si queremos pintar una pared o superficie amplia. Sobre todo, porque no producen olores muy fuertes y son más económicos que los de resinas sintéticas.

Este tipo de esmalte también se puede utilizar para superficies donde no agarra la pintura con facilidad, como muebles de melamina o azulejos de cocinas y baños. En estos casos se recomiendan algunos pasos previos como limpiar bien la superficie con un limpiador alcalino y luego aplicar una imprimación que garantice un buen anclaje de la capa de acabado. Finalmente, se deben dar dos manos de esmalte como capa de acabado.

Esmaltes sintéticos

Los esmaltes sintéticos tienen mayor dureza y resistencia al lavado por lo que son especialmente recomendables para el uso en exterior.

Tienen bases al disolvente lo que los vuelve un producto bastante tóxico y su limpieza es más complicada. Se puede pintar en el interior, aunque se deben tomar ciertas precauciones extras.

Pinturas decorativas

Las pinturas plásticas y los esmaltes sintéticos y acrílicos permiten decorar las paredes con acabados lisos aunque, si buscamos superficies decorativamente más ricas, con texturas, entonces es mejor elegir una pintura decorativa. Hay muchos tipos de efectos decorativos como los estucos, los perlados, los acabados metalizados, el efecto cemento... Todos tienen la característica de dar un efecto a la pared además de dar color.

El estuco, por ejemplo, es uno de los efectos decorativos más populares. Es una pasta compuesta de cal, yeso, cemento, arena de mármol y pigmentos naturales que se aplica sobre las paredes y techos como elemento decorativo. Aporta una textura lujosa, suave y brillante, con una textura aterciopelada que recuerda a las piedras naturales.



SABER MÁS

Pinturas con aditivos especiales

Las pinturas con aditivos o formulaciones especiales tienen unas características únicas que buscan responder a unas funcionalidades concretas. Ya sean de composición al agua o al disolvente. Pueden utilizarse para eliminar manchas, moho, pueden ser lavables o tener formulaciones ecológicas para cuidar la salud del planeta.

Las pinturas con aditivo antimoho evitan la proliferación de moho y hongos en interiores con humedad recurrente

Las pinturas superlavables tienen una altísima repelencia y resistencia al frotado y permiten eliminar las manchas domésticas más comunes (ketchup, vino, barro, rotulador, etc.)

Las pinturas antimanchas sellan y protegen superficies porosas. Están diseñadas para resistir manchas específicas en áreas como cocinas, baños o zonas exteriores propensas al moho.

Las formulaciones ecológicas carecen de disolventes y cuidan la salud y el medioambiente.

NUEVA GAMA

RESINA EPOXI

- INCOLORA
- PIGMENTABLE
- ELEVADO POT-LIFE



COMPLEMENTOS DE LA GAMA

PIGMENTOS PARA RESINA EPOXI



POSAVASOS Y BANDEJAS DE MADERA



MOLDE DE SILICONA





5 CONSEJOS

para conseguir el mejor resultado en tus proyectos de Resina Epoxi

1. TIPO DE PROYECTO

La elección de resina dependerá del **grosor de las capas**. Si se quieren conseguir capas **finas**, la resina ideal es Alta Transparencia. Para proyectos de **gran volumen**, Alto Espesor y, para un **punto intermedio**, Encapsulados.

2. VISCOSIDAD DE LA RESINA

Es importante elegir la resina adecuada según su **viscosidad** para obtener un mejor resultado final. Se recomienda usar resina de **alta viscosidad**, Alta Transparencia, para **colorear** o barnizar, y resina **más fluida** para proyectos de **mayor grosor**, con Encapsulados o Alto Espesor.

3. NIVELACIÓN DE LA SUPERFICIE

La Resina Epoxi es **autonivelante**, por lo que la superficie debe estar nivelada para evitar desbordamientos o un grosor desigual del proyecto.

4. TEMPERATURA DE LA HABITACIÓN

La temperatura **influye** en la **fluidez de la resina** y el **tiempo de secado**, por lo que debe estar entre 21°C y 25°C. Si la temperatura es más baja, aumenta la densidad y el tiempo de secado.

5. BURBUJAS SUPERFICIALES

Elegir bien el tipo de resina evitará las burbujas interiores de esta, pero para **eliminar las superficiales** de una forma fácil e instantánea, recomendamos el uso del **Spray Antibubujas de La Pajarita**, que, con un par de pulverizaciones, dejará la superficie libre de burbujas.



Conoce la gama,
inspírate con
nuestros proyectos





RENOVACIÓN SIN OBRAS

ESMALTE SANITARIO

Resistencia excepcional al paso, a la abrasión, a los golpes y a las rayaduras.
Resiste a los principales agentes químicos (detergentes, aceites,...).
Impermeabiliza y protege contra las manchas.
Excelente adherencia.



| | |
|--|------------------------------------|
| | ASPECTO : SATINADO |
| | RENDIMIENTO : 1L = 6m ² |
| | SECADO : 8h |
| | LIMPIEZA : AGUA |

RENO AZULEJOS

Adherencia perfecta en cualquier soporte, sin imprimación.
Tecnología Aquarest[®]: protección impermeable.
Resistencia extrema a la inmersión en el agua.
Alto poder de cobertura.
Alta resistencia a los productos de higiene corporal y de limpieza.



| | |
|--|-------------------------------------|
| | ASPECTO : SATINADO |
| | RENDIMIENTO : 1L = 12m ² |
| | SECADO : 8h |
| | LIMPIEZA : AGUA |

LÁPIZ DE JUNTAS

Resistente al agua: compatible cocinas y baños.
Aplicación fácil: secado rápido y olor casi inexistente.
Formato rotulador: precisión del gesto.



| | |
|--|-------------------------|
| | RENDIMIENTO : Hasta 30m |
|--|-------------------------|



Renueva tu hogar sin obras

Transforma tus azulejos con esmaltes V33 de manera sencilla y elegante

Los esmaltes para azulejos son una solución práctica y eficiente para decorar sin hacer obras. Entre las mejores alternativas en el mercado destaca V33, una marca que ha conquistado a los amantes del bricolaje y la decoración por su calidad y facilidad de uso.



Los **esmaltes V33** ofrecen la posibilidad de cambiar por completo el aspecto de tu cocina o baño, sin la necesidad de aplicar una imprimación previa. Esta característica no solo ahorra tiempo, sino que también simplifica el proceso, convirtiéndolo en una tarea al alcance de cualquier aficionado al bricolaje.

Amplia gama de colores

Una de las ventajas más destacadas de los esmaltes V33 es su amplia gama de colores, que permite adaptarse a cualquier estilo decorativo. Desde tonos clásicos como el blanco y el gris, hasta opciones más atrevidas como el azul o el verde, la variedad es inmensa. Esta versatilidad permite a cada usuario dar rienda suelta a su creatividad y personalizar su espacio según sus gustos y preferencias.

La aplicación de los esmaltes V33 es sumamente sencilla. Basta con limpiar y desengrasar la superficie de los azulejos, asegurándose de eliminar cualquier residuo que pueda afectar

la adherencia del esmalte. Una vez preparada la superficie, simplemente hay que aplicar el esmalte con un pincel, brocha o rodillo, según la preferencia de cada uno. El resultado es un acabado uniforme y duradero, que transforma por completo el aspecto de la estancia.

Gran resistencia

Además de su fácil aplicación, los esmaltes V33 destacan por su resistencia y durabilidad. Gracias a su fórmula especial, resisten la humedad y el desgaste diario, manteniendo su aspecto impecable durante mucho tiempo. Esto los convierte en la elección ideal para áreas como la cocina y el baño, donde la exposición a la humedad es constante.

En resumen, los esmaltes V33 son la solución perfecta para quienes buscan renovar su hogar de manera sencilla, limpia y económica. Con una amplia gama de colores, fácil aplicación y gran resistencia, estos esmaltes ofrecen resultados profesionales sin la necesidad de recurrir a costosas obras.

Cómo crear una pared de

CONTRASTE

Crear una pared de contraste es una excelente manera de agregar personalidad y estilo a cualquier espacio de tu hogar. En este artículo, exploraremos cómo lograr este efecto impactante a través de técnicas de pintura y empapelado. Desde la elección de colores hasta los métodos de aplicación, te guiaremos paso a paso para que puedas transformar tus paredes con confianza y creatividad.



U

NA PARED DE CONTRASTE PUEDE AÑADIR PROFUNDIDAD y dimensión a cualquier habitación. Ya sea a través de la pintura o del empapelado, esta técnica de diseño **aporta dinamismo** a tu decoración y mejora la atmósfera de tu hogar.

Utiliza la pintura para realzar esa pared

El primer paso para crear una pared de contraste es seleccionar los colores adecuados. La clave es encontrar una combinación que complemente el esquema de color existente en la habitación y además permita añadir un toque de dramatismo. Los contrastes sutiles pueden lograrse con tonos más intensos dentro de la misma familia de colores, mientras que si lo que quieres conseguir es un contraste audaz puedes lograrlo con colores complementarios.

Si quieres crear una pared de contraste con pintura, píntala en un color

más oscuro y vibrante que el resto de las paredes de la habitación, así conseguirás un punto focal en esa superficie. También puedes realzar esa pared incluyendo algún tipo de efecto o acabado en la pintura, por ejemplo incluir un estuco que queda muy elegante, un metalizado o un efecto arena.

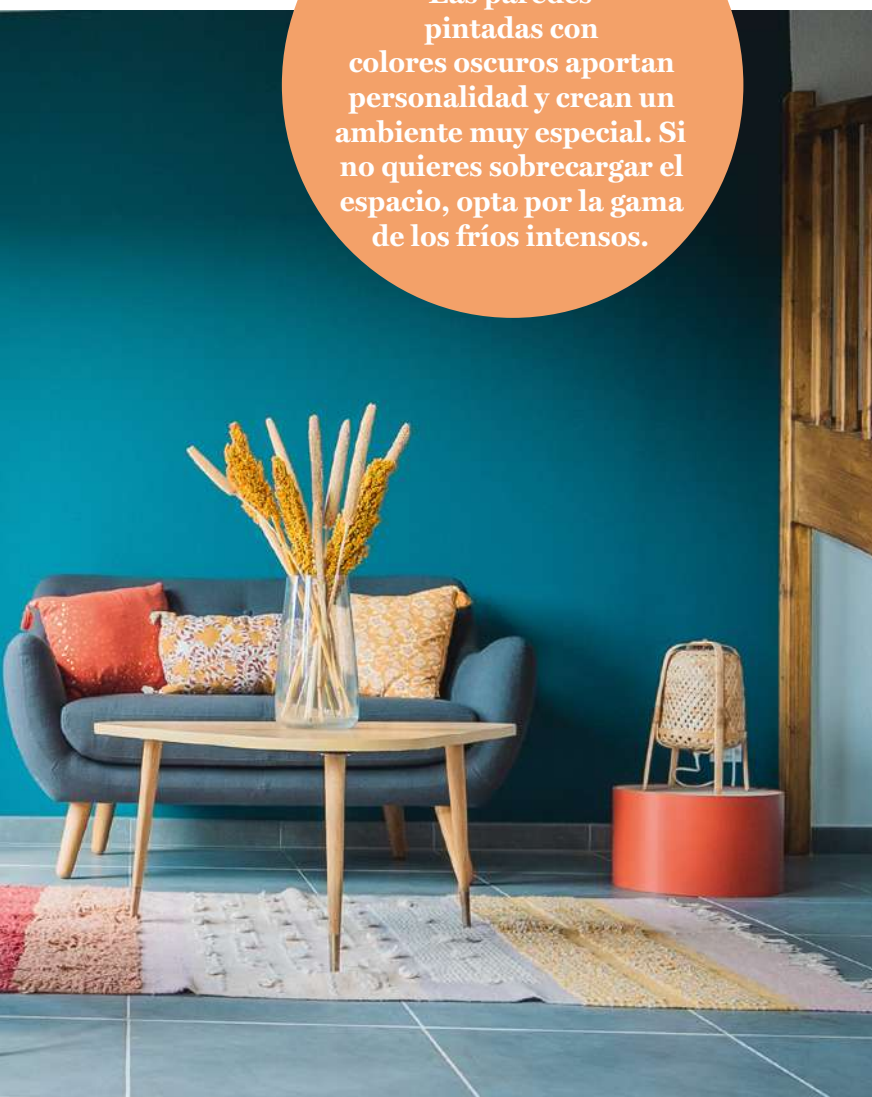
Otra manera de complementar el efecto de realce en esa pared es pegar molduras decorativas realizando algún tipo de patrón geométrico. Se puede pintar encima y conseguirás un punto focal en relieve espectacular.

Empapela una pared y crea un punto focal

Con una amplia variedad de patrones y texturas disponibles, el papel pintado te permite agregar interés visual y estilo instantáneamente a

Colores fríos: azul intenso

Las paredes pintadas con colores oscuros aportan personalidad y crean un ambiente muy especial. Si no quieres sobrecargar el espacio, opta por la gama de los fríos intensos.



Hay muchas maneras de dar protagonismo a una pared: **añade intensidad de color, textura o imagen.**

cualquier habitación. Al elegir el diseño del papel, debes considerar la escala del patrón y cómo se integrará con el resto de la decoración.

Es importante tener en cuenta el tamaño de la habitación y la cantidad de luz natural disponible al seleccionar el papel pintado, ya que esto puede influir en la percepción del espacio.

Identifica la superficie donde quieres crear el punto focal. Puede ser una pared específica, como la que alberga una chimenea, una pared detrás de la cama en un dormitorio, o incluso el área alrededor de una ventana panorámica. Al centrarse en un área específica, se crea un punto de interés visual que captura la atención de quienes entran en la habitación.

CONSEJOS

Cómo aplicar una pintura

La pintura es una de las formas más populares y accesibles de crear una pared de contraste. Antes de comenzar, asegúrate de preparar adecuadamente la superficie, limpiándola y reparando cualquier imperfección. Una vez que las paredes estén listas, aplica una capa de imprimación para garantizar una mejor adherencia y durabilidad de la pintura. Cuando se trata de aplicar la pintura, utiliza una brocha de calidad para recortar los bordes y un rodillo de espuma o de pelo largo para cubrir áreas más grandes. Aplica la pintura en capas finas y uniformes, permitiendo que cada capa se seque completamente antes de dar la siguiente. Si estás creando una pared de contraste, utiliza cinta de pintor para obtener líneas limpias y definidas entre los colores.



¡Ánimate a empapelar una pared!

Es más fácil de lo que parece. Una vez que hayas seleccionado el papel que te gusta, prepara la superficie de la pared y aplica una capa delgada de pegamento según las instrucciones del fabricante (puede ser que la cola vaya en el dorso del papel pintado o sobre la pared). Luego, coloca el papel pintado con cuidado, alineando los patrones según indicaciones del rollo. Utiliza una espátula para alisar el papel y eliminar cualquier burbuja de aire.

rodapin

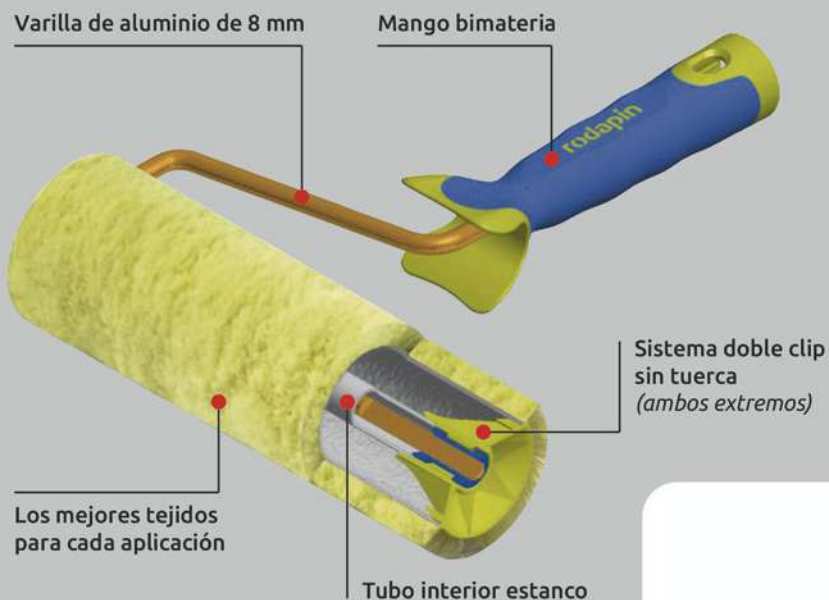
herramientas para pintar

NUEVO

Rodillos recambiables Doble clip system 8

Para reutilizar diferentes recambios con la misma varilla sin necesidad de utilizar herramientas

- Varilla de 8 mm de aluminio o acero
- Mango bimatéria ergonómico
- Recambios termofusionados
- Sistema doble clip
- Con tubo interior estanco



Fabricamos rodillos y herramientas desde 1953

- rodillos
- mini rodillos
- cubetas y kits
- alargadores
- brochas
- espátulas
- accesorios
- papel y plástico
- para protección

Recambio DCS8 BICOLOR

Para fachadas y exteriores
con pinturas plásticas y al agua

Recambio DCS8 FACHADAS

Para fachadas y exteriores
con pinturas plásticas y al agua

Recambio DCS8 CONTI-TECH

Para superficies lisas, paredes y techos
con pinturas plásticas

Recambio DCS8 ANTIGOTA

Para superficies lisas, paredes y techos
con pinturas plásticas

Recambio DCS8 MICROSTAR

Para superficies muy finas y Pladur
con pinturas plásticas

Recambio DCS8 FELTECH

Para un acabado fino en superficies lisas
con esmaltes sintéticos y al agua

NUEVO

Rodillos CUBRI-MAX

Fabricados con nuevo tejido Poliamida Continua de 13 mm de longitud de fibra.
Especial para pintar interiores lisos.
No gotea y no deja restos de fibras

Los nuevos rodillos CUBRI-MAX son ideales para pintar interiores, paredes y techos. Representan el fruto de nuestra innovación en tejidos y materiales para fabricar los mejores rodillos para pintar.

Están fabricados con un nuevo tejido Poliamida Continua de 13 mm de longitud de fibra, que posee unas cualidades óptimas para su utilización en superficies lisas, con pinturas plásticas.

Este tejido es el resultado de un nuevo proceso de fabricación que consigue que las fibras de Poliamida estén muy firmemente unidas a la trama del tejido. Posee las mismas propiedades antigoteo que la Poliamida tradicional y evita que se desprendan restos de fibras al pintar (*).

(* con el rodillo debidamente lavado y escurrido antes de pintar

- Para interiores paredes y techos
- Acabado óptimo sin goteo
- Pinturas plásticas
- Superficies lisas
- Máxima cobertura con colores vivos
- No deja restos de fibras al pintar (*)



Estamos cerc

A Coruña

Droguería Rovial
Pol. Pocomaco E 25
(A Coruña)

Pinturas Multicolor
Ronda de Outeiro, 125
(A Coruña)

Orense

Comercial Quintairos
Avda Zamora, 154 (Orense)

Comercial Quintairos
San Rosendo, 4,
(El Puente)

Comercial Quintairos
Pl. San Cibrao, Calle 3,
parcela 17
(San Cibrao das Viñas).

Pontevedra

Pinturas Multicolor
Alenadro Cerecedo, 5
(Villagarcía de Arousa).

Asturias

Tenysol
Pablo Iglesias, 18
(Avilés)

Tenysol
Mon, 31
(Gijón)

Tenysol
Av. del Mar, 78
(Oviedo)

Cantabria

Tenysol
Av. Menéndez
Pelayo, 15
(Laredo)

Tenysol
Ballarna, s/n
(Reinosa)

Tenysol

Los Portuarios s/n
Pol. La Albaricia
(Santander)

Tenysol
Cubo, 2
(Santander)

Tenysol

Av. Bilbao, 49
(Torrelavega)

Tenysol
Pol. Industrial Los
Tanagos, PC 5-6
(Val de San Vicente)

Álava

Alavesa
Portal de
(Vitoria)

Alavesa
Gorbea,
(Vitoria)

Alavesa
Jesus Gu
(Esq. Pio
(Vitoria)

Madrid

Pinturas Esteban
Juan de Guzmán, 2
(Alcalá de Henares)

Pinturas Esteban
Finlandia, 29
(Alcalá de Henares)

Pinturas Esteban
Avda Guadalajara, 21
(Azuqueca de Henares)

Bermellón Pinturas
Gorrión, 6-Pl Los Gallegos
(Fuenlabrada)

Pinturas Esteban
Gorrión, 6
Pl. Los Gallegos
(Fuenlabrada)

Hiper Pinturas Huedo
Camino de los Vinateros, 11
(Madrid)

Bermellón Pinturas
c/Abtao, 18 (Madrid)

Bermellón Pinturas
c/Jaime I, 23-esq
Alfonso X (Parla)

Ciudad Real

Don Color
Av. del Raso, 30
(Pedro Muñoz)

Badajoz

Comercial de Bricolaje y pintura
El Fresno, 48 (Badajoz)

Comercial de Bricolaje y pintura
Pedro Balas López
Edificio Las Mimosas 3-4
(Badajoz)

Sevilla

Pinturas Viñas
Avda 28 de Febrero, 70
(Alcalá de Guadaíra)

Pinturas Viñas
Cruz, 11 (Arahal)

Pinturas Viñas
Hermanos Quinteros, 63
(Brenes)

Pinturas Viñas
Benajete, 8 (Mairena del Alcor)

Pinturas Viñas
Agricultores, 52. Pol. Ind Gadul
(Mairena de Alcor)

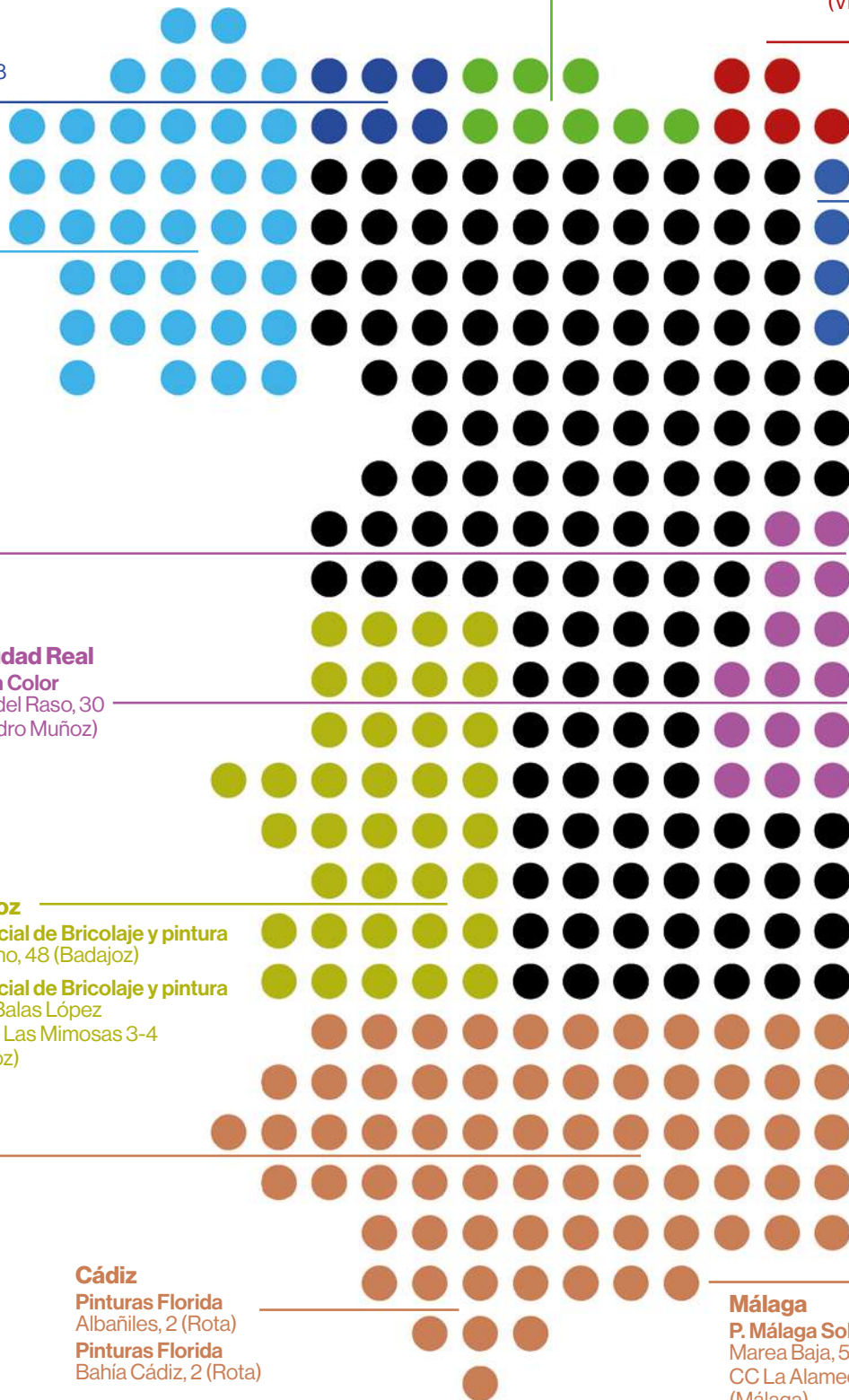
Cádiz

Pinturas Florida
Albañiles, 2 (Rota)

Pinturas Florida
Bahía Cádiz, 2 (Rota)

Málaga

P. Málaga Sol
Marea Baja, 5
CC La Alameda
(Málaga)



de Pinturas
Gamarra, 2

Alavesa de Pinturas
Av. de los Huetos, 46
(Vitoria)

Vizcaya
Alavesa de Pinturas
Zamacola, 132
(Bilbao)

de Pinturas
uridi, 10
(XII)

Alavesa de Pinturas
Sabino Arana, 7
Pl. Arebetas
(Berango)

Guipúzcoa

Imaz Color El Almacén del pintor
Av. de Letxumborro, 92
P-8 (Irún)

Imaz Color El Almacén del pintor
Pol Brunet local 14
(Lasarte-Oria)

Imaz Color El Almacén del pintor
Ronda, 5 bajos
(San Sebastián)

Imaz Color El Almacén del pintor
Bulandegui Bidea, 4
(Zizurkil)

Globalcolor
Conde Don
Sancho, 1
(Burgos)

Globalcolor
Padre Arregui, 2
Pol. Gamonal-
Villimar (Burgos)

Globalcolor
Eladio Perlado, 38
(Burgos)

Color Kit
Vitoria, 192
(Burgos)

Deplaca
Pol. Pentasa, 3,
Nave 95 (Burgos)

Globalcolor
Ramón y Cajal, 18
(Miranda del Duero)

Burgos

Globalcolor
Eras de Santa
Catalina, 1
(Aranda del
Duero)

Globalcolor
Cátedra, 14
(Burgos)

Girona

Tot Color
Vilallonga 85.
(Figueres)

Tot color
Ctra. de Girona
a Banyoles km 10,8
(Palol de Revardit)

Castellón

Pinturas Peñarroya
Calle del Comercio, 7
(Almassora)

Baleares

Ibiza Color
Bisbe González
Abarca, 21
(Ibiza)

Incacolor
Menestrals, 21
(Inca)

Pinturas Bruper
Via Portugal, 24
(Manacor)

Incacolor
Capitán Vila, 10
(Palma de Mallorca)

Pinturas Bruper
Pg. Son Castelló cl
Gremi Fusters, 19-A
(Palma de Mallorca)

Murcia

Teammur
Ctra. de Madrid, 1
(Cieza)

Teammur
Av. Teniente Montesinos, 21B
(Espinardo)

Teammur
Av. Luxemburgo 54
Pol. Ind. Cabezo Beaza
(Cartagena)

Navarra

Vikarpin
Ctra. de Ansoain, 13
(Ansoain)

Valencia

Don Color
Filipinas, 29
(Gandía)

Don Color
Av. La Vital, 27
(Gandía)

Alicante

Ydeco
Hermanos Navarro
Carcena, 91-93 (Elche)

Ydeco Decoración
Francisco Tomás y Valiente, 63
(Elche)

Almería

Hiperpinturas Artes
Carril de Cuenca, 6
(Adra)

Hiperpinturas Artes
Teide, 16
(Santa María del
Aguila)

P. Málaga Sol
Av. Ortega y
Gasset, 80
(Málaga)

P. Málaga Sol
Av. Lope de
Vega, 25
(Málaga)

P. Málaga Sol
La Boheme 6.
Pol. Comercial
Alameda
(Málaga)

P. Málaga Sol
Av. Los
Manantiales, 34
(Torremolinos)

Barcelona

Maxidecor
Paseo de la Salud, 88
(Badalona)

Lober
Av. Tibidabo, 80
(Barberà del Vallès)

Lober
Pablo Iglesias, 11.
(Barcelona)

Tot Color
Llull, 262
(Barcelona)

Central de Pintura
Potosí, 1
(Barcelona)

Lober
Plaza Velázquez, tienda A
(Cerdanyola del Vallès)

Tot Color
Passeig dels Ferrocarrils
Catalans, 252
(Cornellà de L.L.)

Lober
Joanot Martorell, 272
(Granollers)

Lober
Montserrat 19, nave 6
Pol. El Ramassar
(Granollers)

Lober
Doctor Martí Julià, 56
(L'Hospitalet del L.L.)

Tot Color
Pol. Ind. Els Dolors, c/ Artés.
(Manresa)

Deco-Art
Camí de la Geganta, 21 4ª
(Mataró)

Maxidecor
Via Europa, 202-218
(Mataró)

Lober
Ctra N-150 Km 2,68
(Montcada i Reixac)

Lober
Av. 11 de septiembre, 58.
(La Llagosta)

Lober
Rbla. Sant Jordi, 63-65
(Ripollet)

Deco-Art
Andreu Soler, 5.
(Sant Adrià de Besòs)

Lober
Rda. San Ramón 80
(Sant Boi de Llobregat)

Deco-Art
Rambla Sant Sebastià, 42
Santa Coloma de G.)

Lober
Lluís Companys, 40
(Sant Cugat)

Tot Color
Eix 11 de setembre, 20
(Vic)

Tot Color
Pol. Ind. Domenys, 1.
c/ La Munia, 28
(Vilafranca)



CUIDEMOS EL MEDIO AMBIENTE



Doctor HO₂



MultiAcción

10 efectos tab. 200 g

mantenimiento continuo



Tabletas de disolución lenta y mantenimiento continuo. 10 EFECTOS en un solo producto: DESINFECTANTE, BACTERICIDA, FLOCULANTE, ALGUCIDA, ESTABILIZADOR DE pH, ESTABILIZADOR DE CLORO, ANTICALCÁREO, FUNGICIDA, ABRILLANTADOR, CLARIFICANTE.. Simple y practico, hace todo para el mantenimiento de su piscina. No es necesario la adición de otros productos si no es para obtener resultados rápidos y en casos muy extremos.

Gama minipiscinas

Diseñada especialmente para pequeñas piscinas



Del. Málaga:
Pol. Ind. EL VISO, C/ Alfredo Corrochano, 59.
29006 MALAGA.
Telf.: + 34 952 341 004.

Pol. Ind. LA RED SUR - C/11, nave 4.
Autovía Sevilla - Málaga, Km. 5,500.
41500 ALCALA DE GUADAIRA (Sevilla).
Telf.: + 34 955 631 100.

Del. Catalunya i Balears
Pol. El Congost. Avinguda Sant Julià, 92 - C.
08403 GRANOLLERS (Barcelona).
Telf.: + 34 936 254 030.

www.plainsur.com

